

Örtliches Hochwasser- und Starkregenvorsorgekonzept Hohen-Sülzen

Bürgerworkshop

Vorgehensweise für die Hochwasser- und Starkregenvorsorgekonzepte der VG Monsheim



- Startgespräch mit Bürgermeistern und Beigeordneten
- Fragebögen zur Lage innerhalb der jeweiligen Ortschaften
- Erstellung des Kartenmaterials für jede Ortschaft mit Schwerpunkten aus den Daten des IBH vom 20.04.2020
- Vorbegehungen der Ortsgemeinden



Flörsheim-Dalsheim	06.07.2020
Mölsheim	13.07.2020
Mörstadt	20.07.2020



Monsheim	27.07.2020
Wachenheim	03.08.2020
Hohen-Sülzen	10.08.2020
Offstein	17.08.2020



- Einführung in das Thema Starkregen
- Informationsweitergabe
- Mitarbeit der Bürger:innen und Anregung zur Eigeninitiative



- Einführung der Bürger:innen in das Thema Starkregen
- Mitarbeit der Bürger:innen und Anregung zur Eigeninitiative
- Sensibilisierung für Starkregen- und Hochwasserereignisse

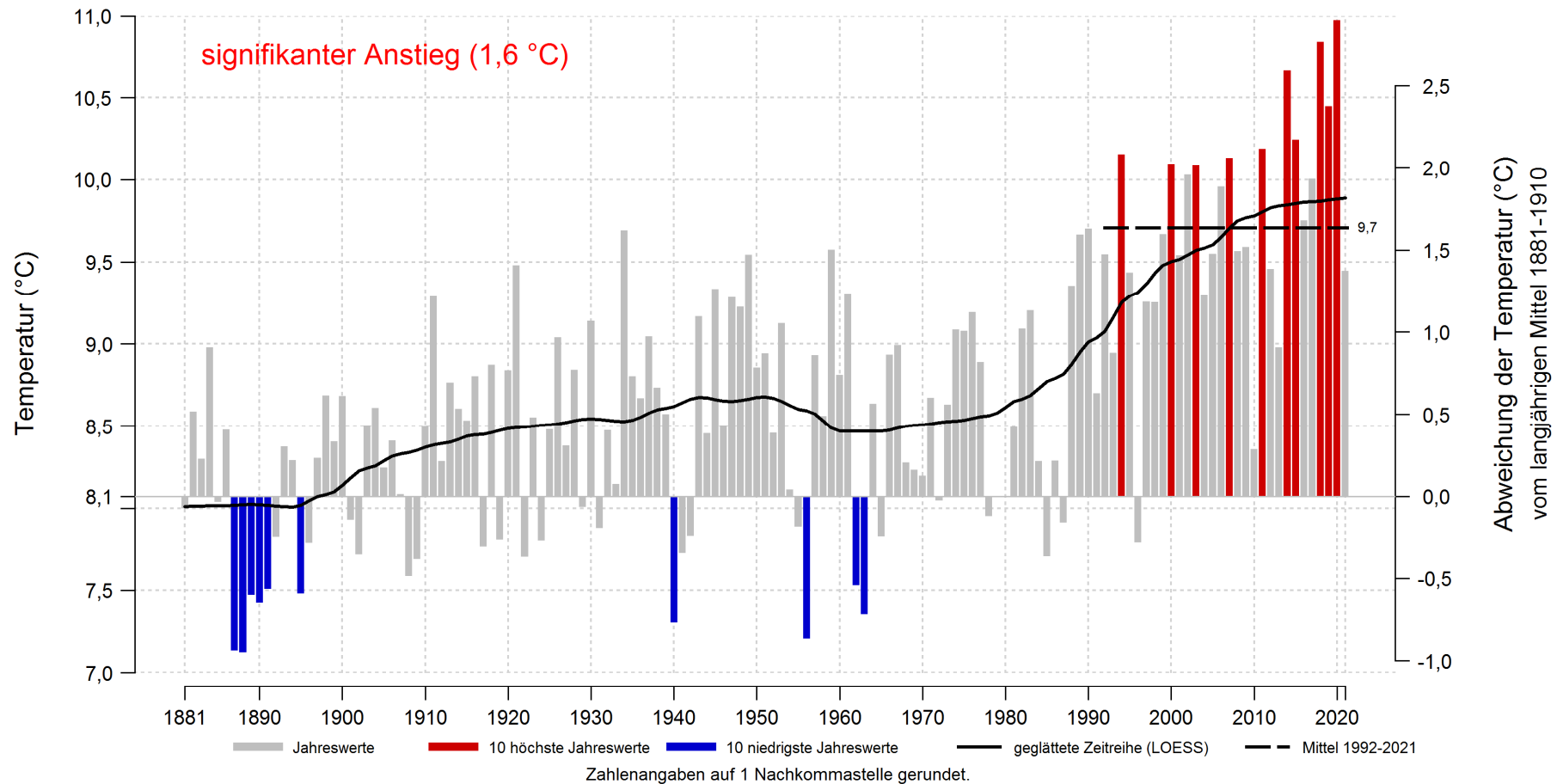


- Ortsspezifische Defizitanalyse
- Auswertung je Ortsgemeinde
- Erstellen eines Hochwasservorsorgekonzepts und eines Maßnahmenkatalogs für jede Ortsgemeinde

- **Was ist Starkregen?**
- **Hochwasser- und Starkregenvorsorge**
 - Informations- und Verhaltensvorsorge
 - Finanzielle Vorsorge – Versicherungen
 - Bauliche Vorsorge

Wie entsteht Starkregen?

Entwicklung der Temperatur im Kalenderjahr (Jan-Dez)
im Bundesland Rheinland-Pfalz im Zeitraum 1881 bis 2021



Datenquelle: Deutscher Wetterdienst

Darstellung: Rheinland-Pfalz Kompetenzzentrum für Klimawandelfolgen (www.kwis-rlp.de)




Wie entsteht Starkregen?

- **Temperaturanstieg von ca. 1,5°C**
 - Höhere Verdunstung
 - Mehr Hitzewellen/Trockenperioden

- **Extreme Wetterereignisse**
 - häufigere, stärkere und länger anhaltende **Hitzeperioden**
 - Häufiger unvorhergesehene Wetterereignisse
 - Größere Variabilität des Klimas von Jahr zu Jahr
 - **Starkregen: mit hoher Wahrscheinlichkeit künftig häufiger und intensiver**

Was versteht man unter Starkregen?

- Es liegt **keine eindeutige Definition** eines Starkregens vor, Warnkriterien hängen in der ersten Linie vom Anwendungsfall (Hydrologie, Meteorologie bzw. Stadtentwässerung) ab
- Der DWD warnt vor Starkregen in 3 Stufen (wenn voraussichtlich folgende Schwellenwerte überschritten werden):

WARNEREIGNIS	SCHWELLENWERT	DARSTELLUNG	STUFE
Starkregen	15 bis 25 l/m ² in 1 Stunde 20 bis 35 l/m ² in 6 Stunden		2
Heftiger Starkregen	25-40 l/m ² in 1 Stunde 35-60 l/m ² in 6 Stunden		3
Extrem heftiger Starkregen	> 40 l/m ² in 1 Stunde > 60 l/m ² in 6 Stunden		4

Quelle: www.dwd.de/warnkriterien

Schäden entstehen durch:



- den Niederschlag selbst, wenn dieser z.B. in Form von Hagel die Regeneinläufe verstopft
- Oberflächlich abfließendes Wasser, das in Gebäude eindringt
- die Ausuferung kleinerer Gewässer
- den Rückstau von Bachläufen an Engstellen wie z.B. Brücken
- Abfluss von gefährdenden Stoffen aus Industrie und Privathaushalten
- Überlastung der Grundstücksentwässerung und der Kanalisation

Kanalisation bei Starkregen:



hochwassermanagement.rlp-umwelt.de

- Starkregenereignisse und daraus resultierende Hochwasser sind **nicht vorhersehbar**
- Einen **100%-igen Schutz** vor Hochwasser **gibt es nicht**
- Neben den öffentlichen Stellen beim Land und den Kommunen sind auch betroffene Bürgerinnen und Bürger zur allgemeinen Sorgfaltspflicht aufgerufen

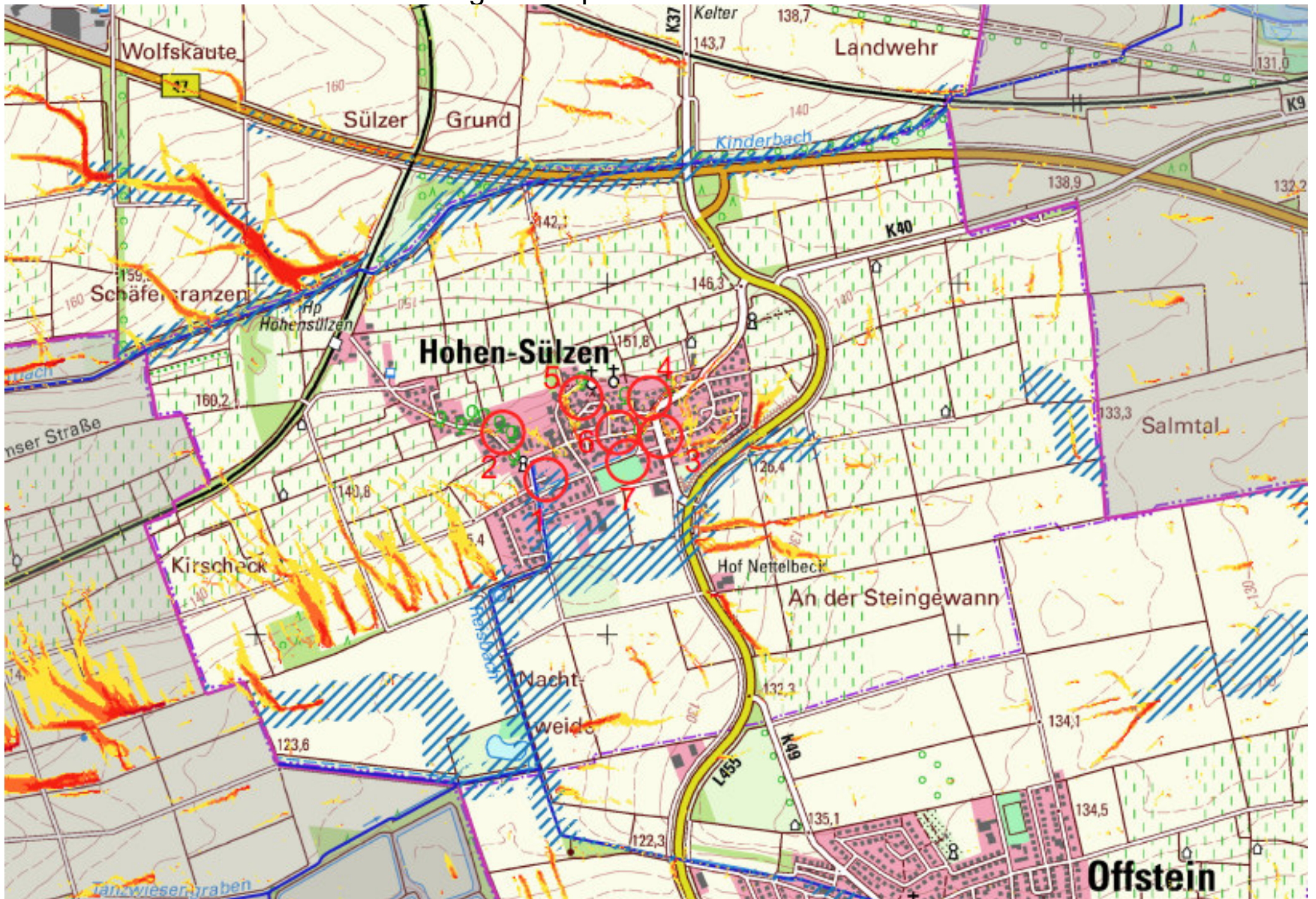
- **WHG § 5 Abs. 2:** Jede Person, die durch Hochwasser betroffen sein kann, ist im Rahmen des ihr Möglichen und Zumutbaren verpflichtet, geeignete Vorsorgemaßnahmen zum Schutz vor nachteiligen Hochwasserfolgen und zur Schadensminderung zu treffen, insbesondere die Nutzung von Grundstücken den möglichen nachteiligen Folgen für Mensch, Umwelt oder Sachwerte durch Hochwasser anzupassen.

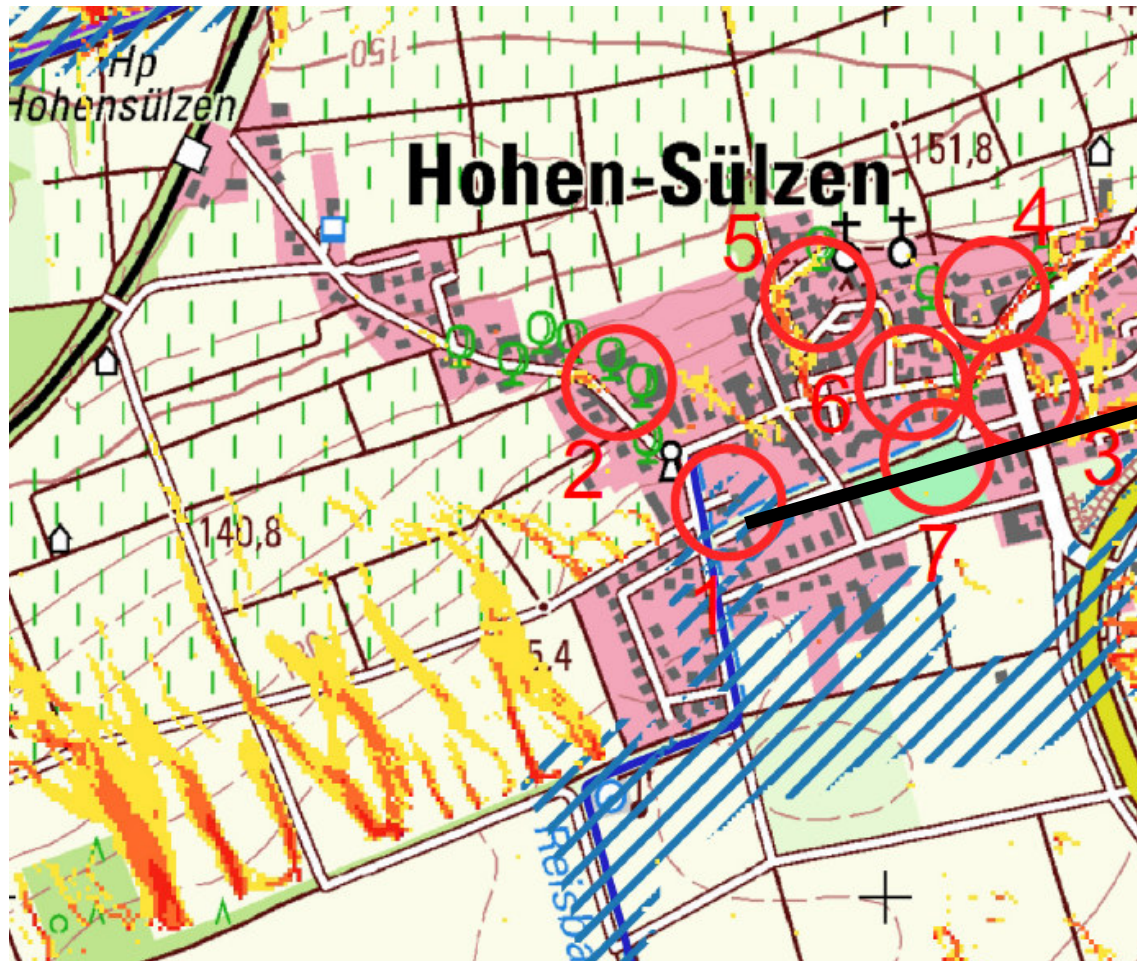
- Starkregenereignisse und daraus resultierende Hochwasser sind **nicht vorhersehbar**
- Einen **100%-igen Schutz** vor Hochwasser **gibt es nicht**
- Neben den öffentlichen Stellen beim Land und den Kommunen sind auch betroffene Bürgerinnen und Bürger zur allgemeinen Sorgfaltspflicht aufgerufen

- **WHG § 37 Abs. 1:** Der natürliche Ablauf wild abfließenden Wassers auf ein tiefer liegendes Grundstück darf nicht zum Nachteil eines höher liegenden Grundstücks behindert werden. Der natürliche Ablauf wild abfließenden Wassers darf nicht zum Nachteil eines tiefer liegenden Grundstücks verstärkt oder auf andere Weise verändert werden.

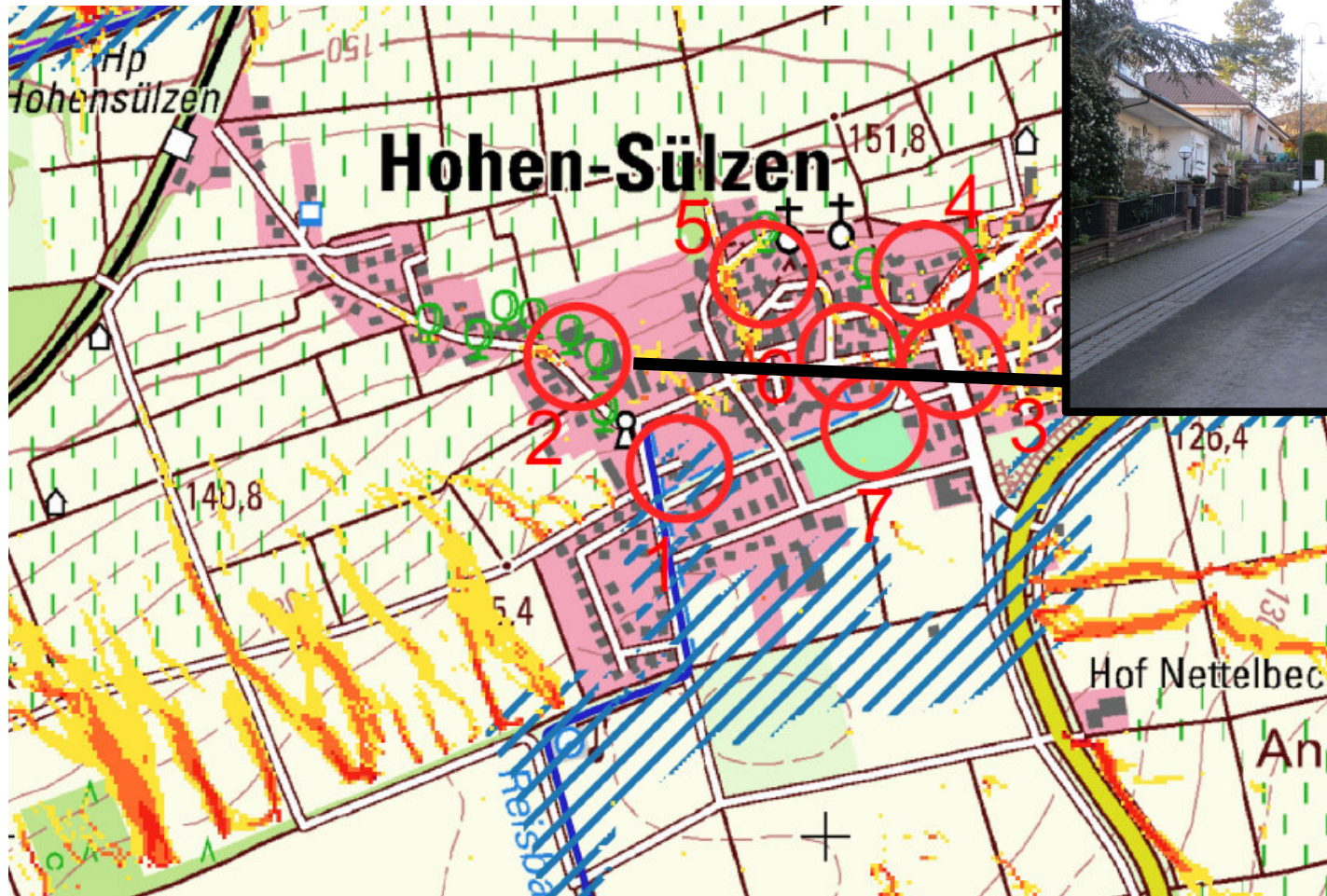


Hohen-Sülzen Einzugsgebiete

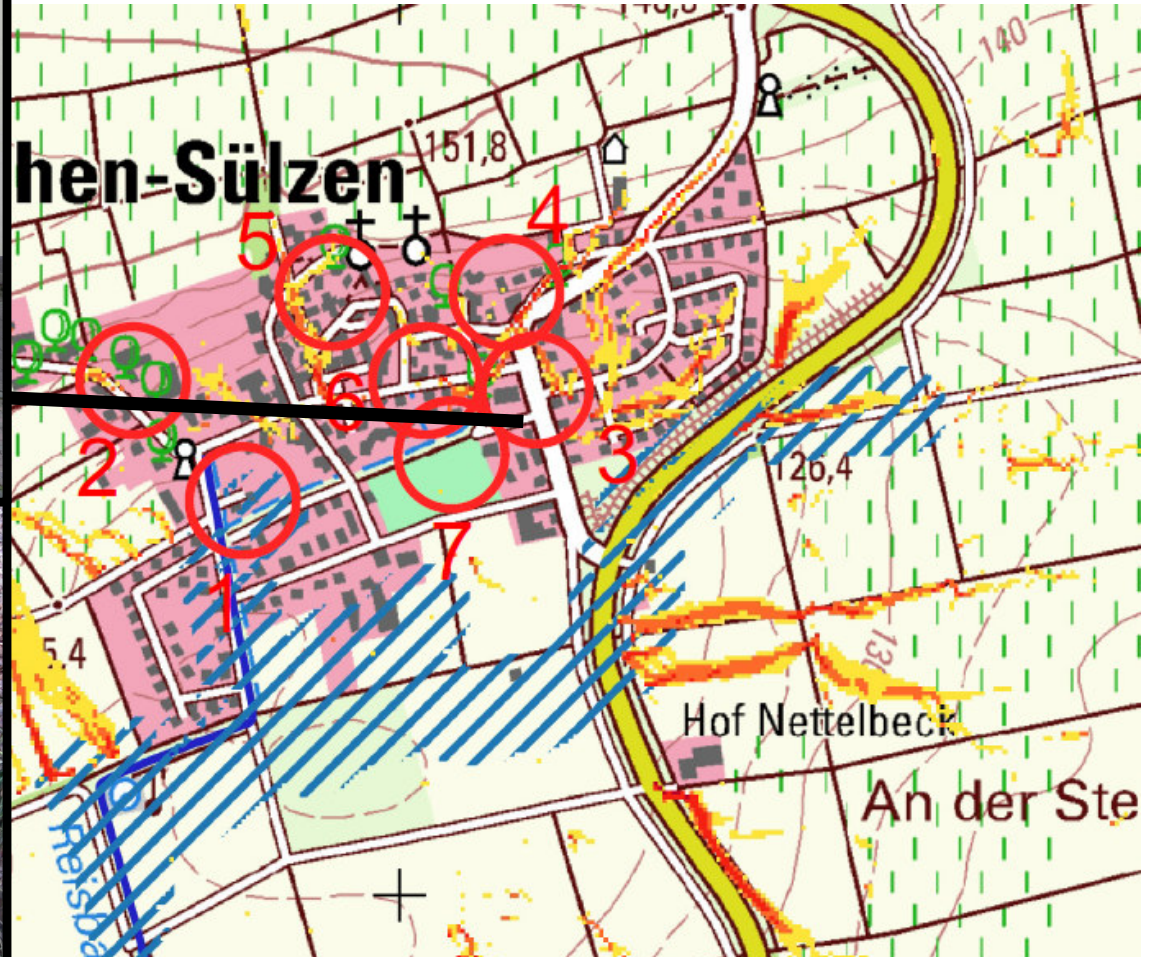




Untere Bockenheimer Straße



Bahnhofsstraße

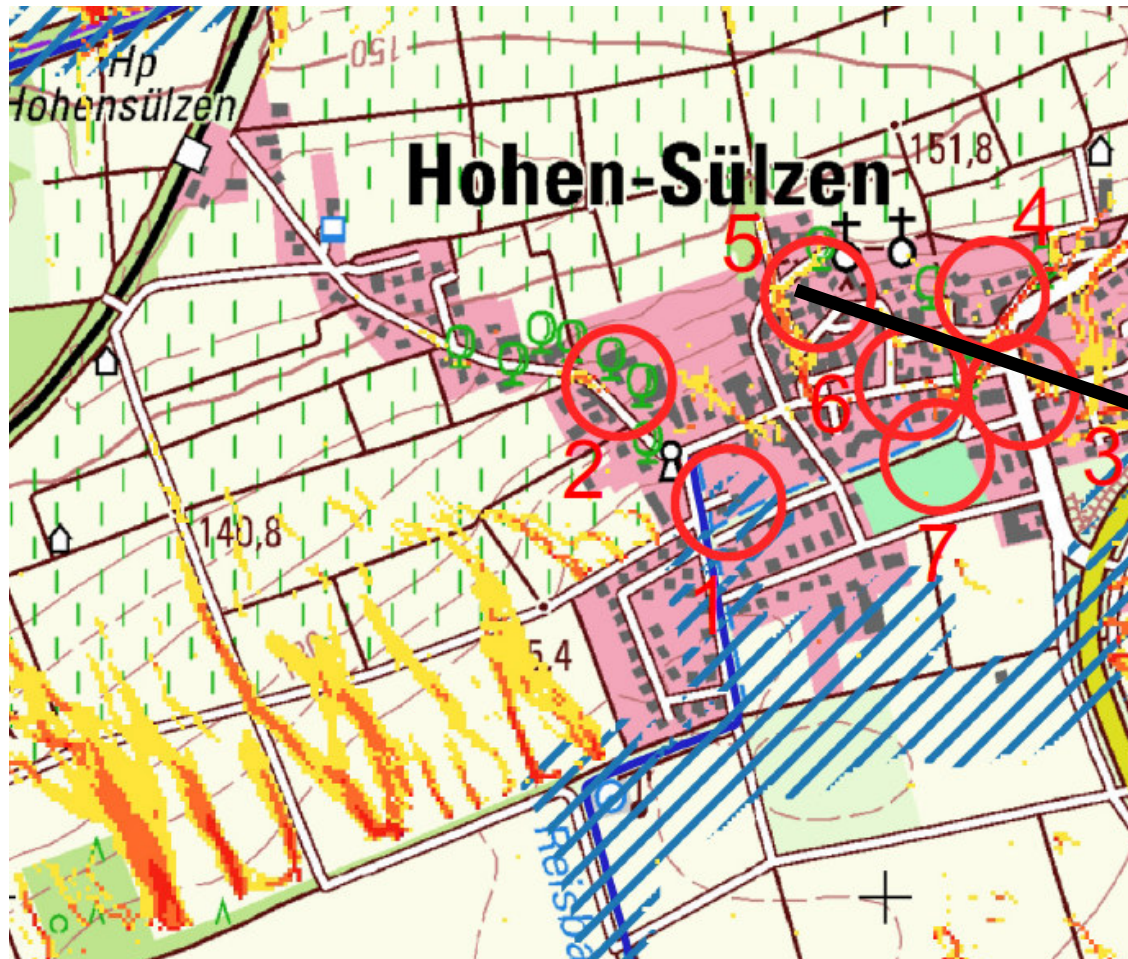


Am Ortswallgraben



Wormser Straße





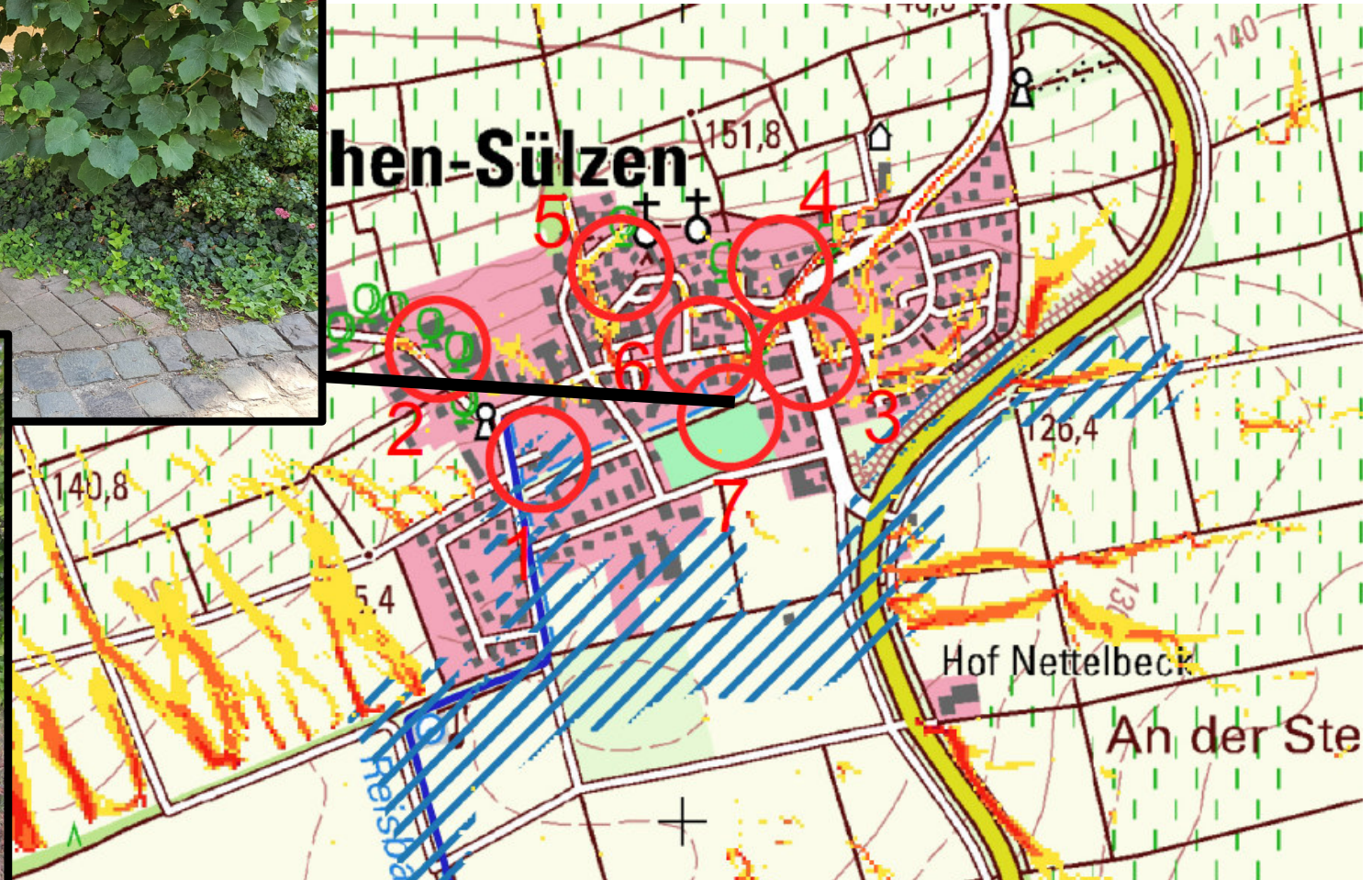
Bergstraße

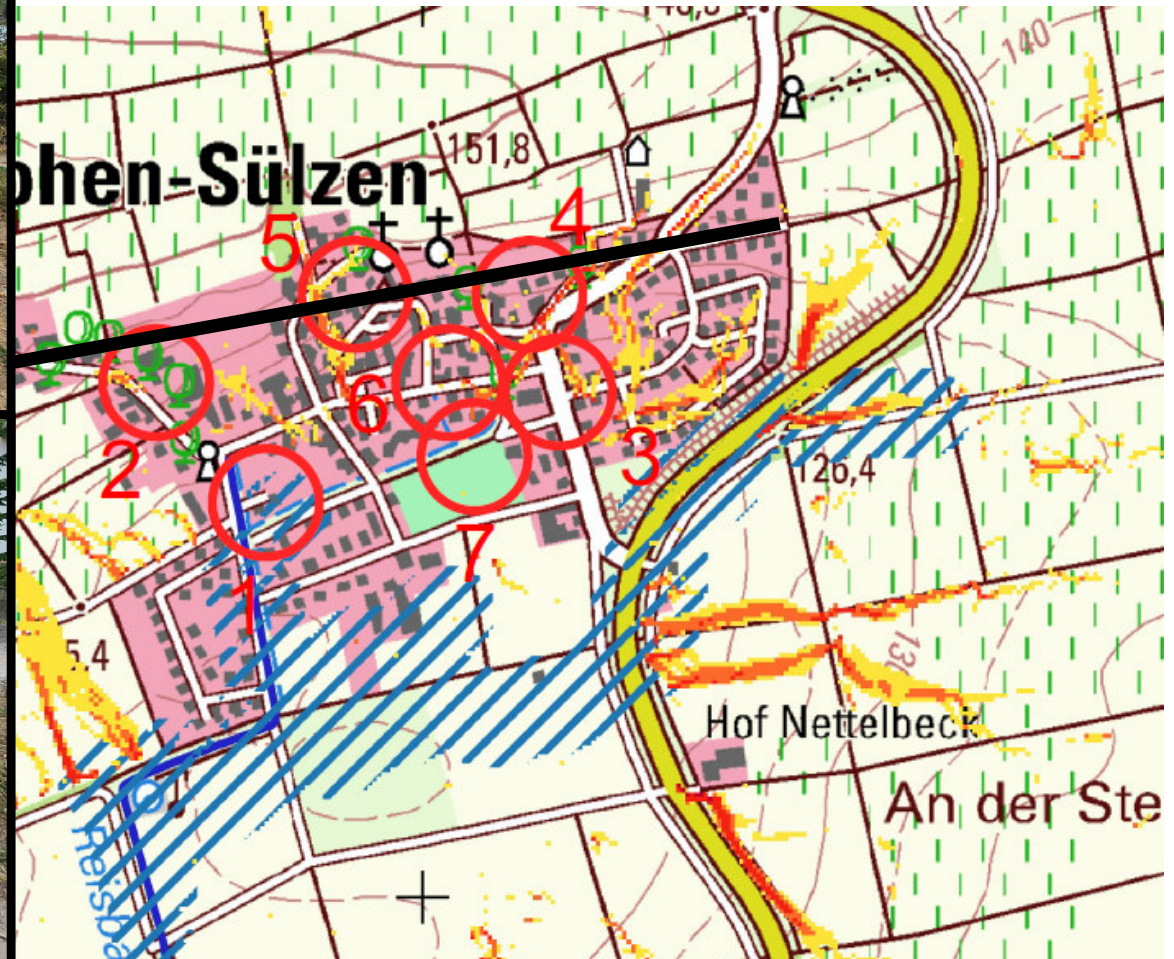


Hauptstraße



Ortswallgraben





Private Hochwasservorsorge

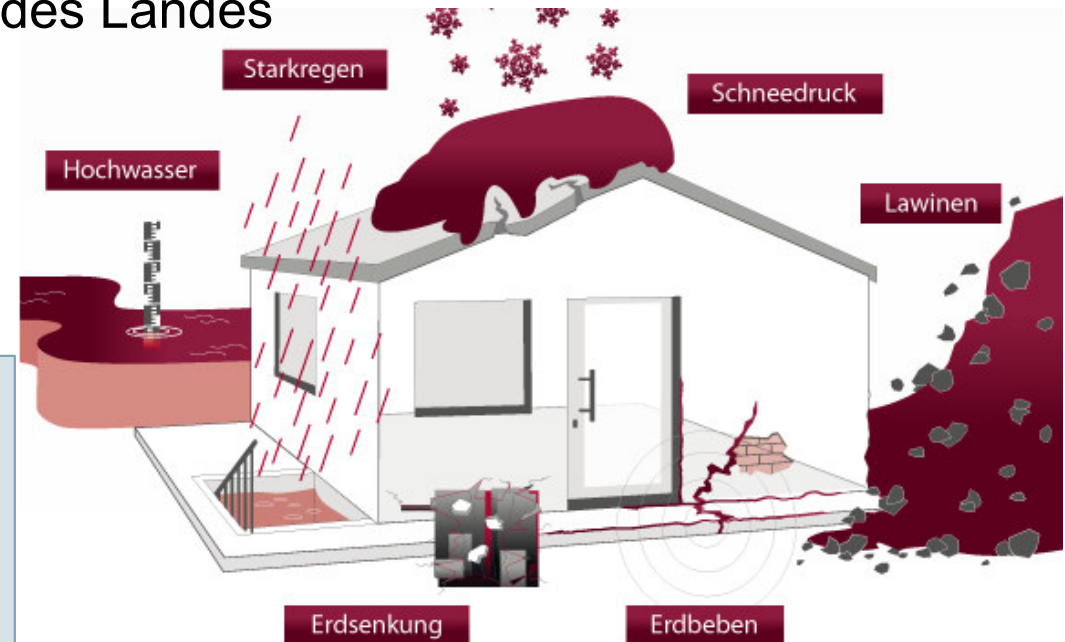
- Wie kann ich mein Haus gegen Elementarschaden sichern?
- Welche baulichen Vorsorgen kann ich treffen?
- Wie verhalte ich mich bei Hochwasser richtig?

Private Hochwasservorsorge

Wie kann ich mein Haus gegen Elementarschaden sichern?

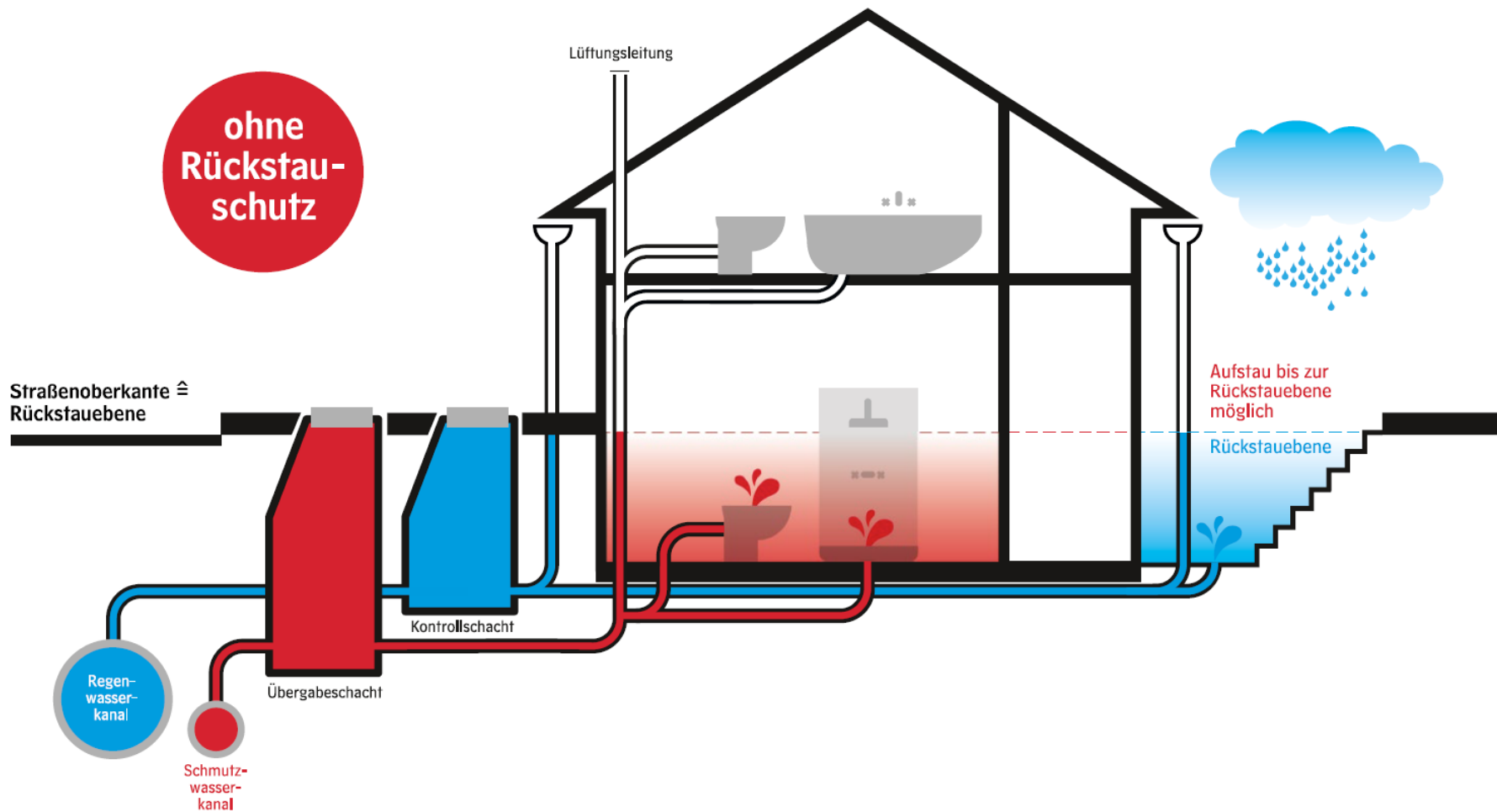
- Elementarschadenversicherung als Ergänzung der Wohngebäude und/oder Hausratversicherung
- Elementarschadenskampagne des Landes

Infotelefon der
Verbraucherzentrale:
06131-2848-868
Beratungszeiten:
Montag 9-12, Mittwoch 13-16 Uhr



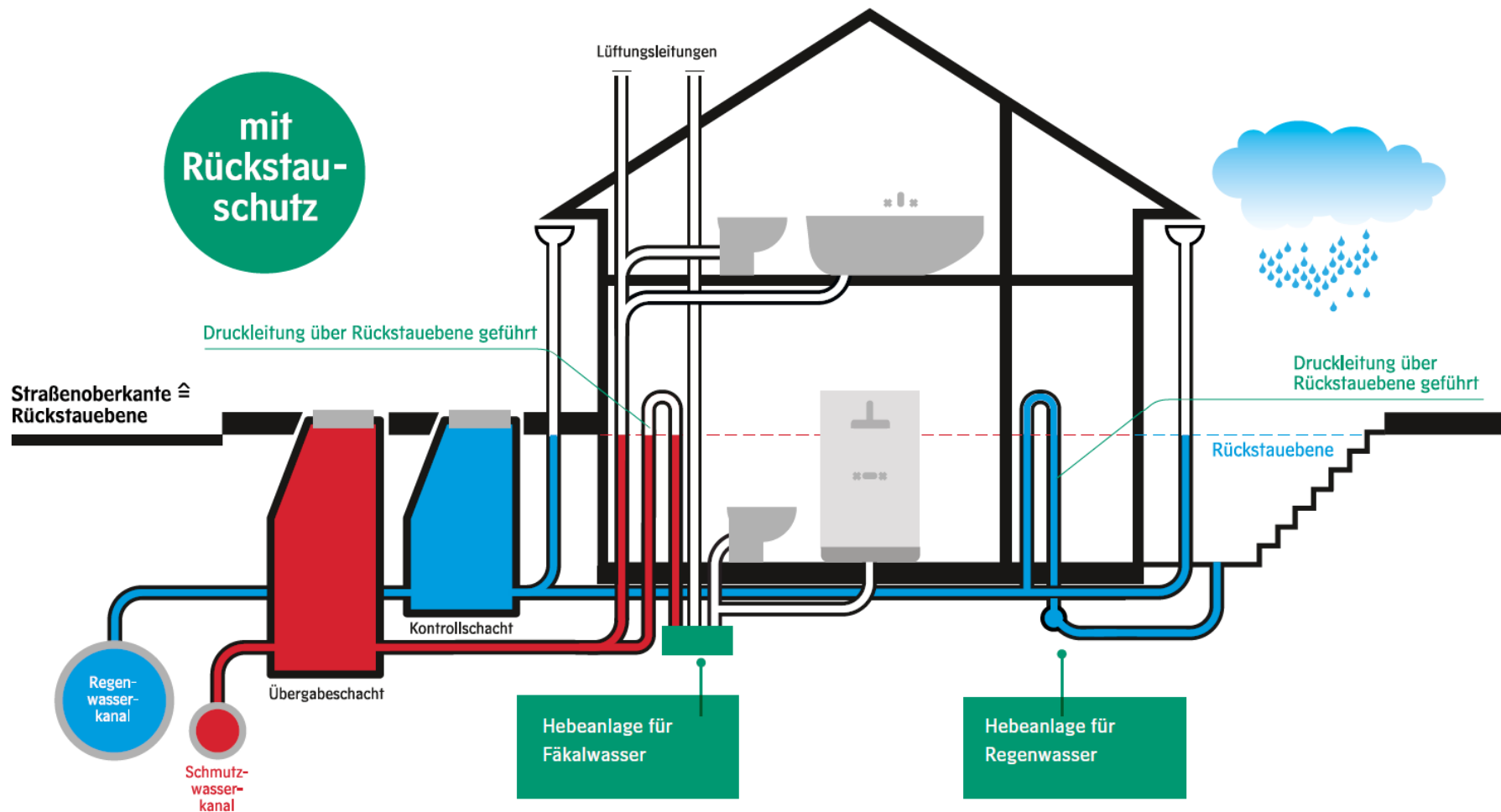
Quelle: naturgefahren.rlp-umwelt.de

Private Hochwasservorsorge



Quelle: Stadtentwässerung Hannover – Überflutungsschutz Starkregen (2018)

Private Hochwasservorsorge



Quelle: Stadtentwässerung Hannover – Überflutungsschutz Starkregen (2018)

Private Hochwasservorsorge

Welche Verhaltensvorsorgen kann ich treffen?

- Verzicht auf Lagerung von sensiblen oder teuren Gegenständen in gefährdeten Räumen
- Sicherung von Gefahrgut und Heizöltanks
- Verlegung zentraler Elektroinstallationen, Heizung in höhere Etage
- Keine Lagerung von Holz/Strohballen im Gewässerrandstreifen
- Keine Entsorgung von Abfällen & Grünschnitt im und am Gewässer
 - Schutz vor Verklausung

Private Hochwasservorsorge

Welche Verhaltensvorsorgen kann ich treffen?

- Kellerräume **nicht** als Schlafzimmer nutzen!



Quelle: Informations- und Beratungszentrum Hochwasservorsorge (2021)

Private Hochwasservorsorge

Welche Verhaltensvorsorgen kann ich treffen?



Quelle: Informations- und Beratungszentrum Hochwasservorsorge (2021)

Private Hochwasservorsorge

Welche Verhaltensvorsorgen kann ich treffen?

- Das Lagern von Holz, etc. führt zu Verklausungen und verhindert das abfließen des Wassers



Quelle: Informations- und Beratungszentrum Hochwasservorsorge (2021)

Private Hochwasservorsorge

Welche Verhaltensvorsorgen kann ich treffen?

- Das Entfernen von Gullideckeln und Schmutzfängen kann zur Gefahr werden und hilft nicht, dass das Hochwasser schneller abfließt!



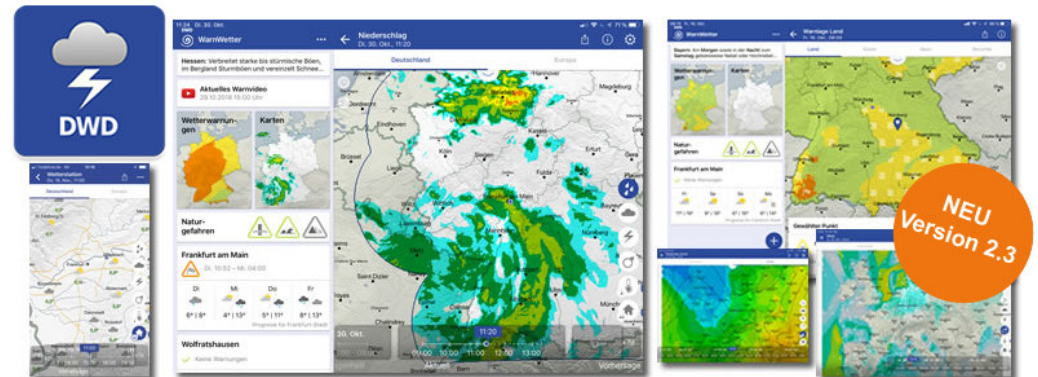
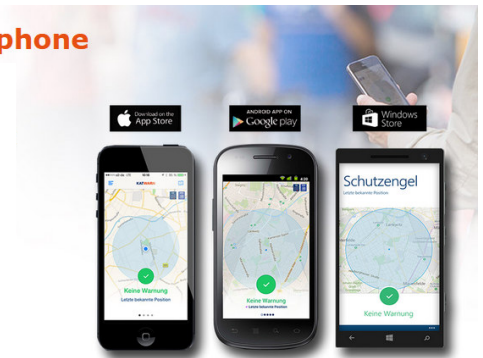
Quelle: Informations- und Beratungszentrum Hochwasservorsorge (2021)

Informationsmaterial

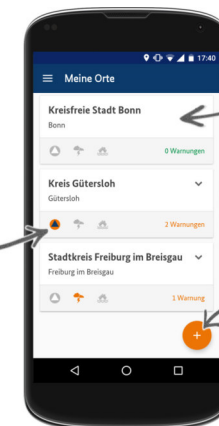
Warnapps als Informationsvorsorge

- Apps wie Kartwarn, NINA oder die Warnapp des DWD

Warnungen fürs Smartphone



Aktive
Warnungen
(farbiges Icon)



Abonnierte Orte

Ort hinzufügen

Informationspaket für Bewohner

- Infos zu Versicherungen Warn-Apps, etc.

Weitere Infos finden Sie auf der Homepage der Verbandsgemeinde Monsheim

Informationen und Hinweise an:
hochwasservorsorge@vg-monsheim.de

Informationen für die Bevölkerung zu Hochwasser und Starkregen Quellen und Links

Vorhersagen, Warnungen, Gefahrenkarten

Hochwassergefahrenkarten für Rheinland-Pfalz und weitere Informationen
hochwassermanagement.rlp.de/servlet/is/200041

Hochwassermeldedienst für Rheinland-Pfalz
<http://www.hochwasser-rlp.de>
(auch direkte Verlinkung von Pegeln möglich)

Hochwasserfrühwarnung für Rheinland-Pfalz
<http://fruehwarnung.hochwasser-rlp.de>

Starkregengefährdungskarte Rheinland-Pfalz
Karte „Gefährdungsanalyse Sturzflut nach Starkregen“, Landesamt für Umwelt
wasserportal.rlp.de/servlet/is/10080/

KATWARN
Katastrophenwarnsystem
<https://www.katwarn.de/>

NINA
Notfall-Informations- und Nachrichten-App des Bundesamtes für Bevölkerungsschutz und Katastrophenhilfe (BBK)
https://www.bbk.bund.de/DE/Warnung-Vorsorge/Warn-App-NINA/warn-app-nina_node.html

Meine Pegel
Amtliche Wasserstands- und Hochwasser-Informations-App mit mehr als 1.600 Pegeln in Deutschland
<http://www.hochwasserzentralen.info/meinepegel/index.html>

WarnWetter
Deutscher Wetterdienst (DWD)
http://www.dwd.de/DE/service/dwd-apps/dwdapps_node.html
https://www.dwd.de/DE/wetter/warnungen_gemeinden/warnkarten/warnWetter_rps_node.html?bundesland=rps

Notfallvorsorge und richtiges Verhalten bei Hochwasser

Materialien zu Notfallvorsorge und richtigem Handeln in Notsituationen
Bundesamt für Bevölkerungsschutz und Katastrophenhilfe (BBK), Startseite:
https://www.bbk.bund.de/DE/Home/home_node.html

Video: Gefahrenquellen im Keller
Teil 1: Hochwasser: Die Gefahrenquellen im Keller
<https://www1.wdr.de/mediathek/video/sendungen/quarks-und-co/video-teil-hochwasser-die-gefahrenquellen-im-keller-100.html>
Teil 2: Warum der Keller zur Todesfalle werden kann
<https://www1.wdr.de/mediathek/video/sendungen/quarks-und-co/video-teil-warum-der-keller-zur-todesfalle-werden-kann-100.html>

Gewässeranlieger

Tipps und Informationen für Gewässeranlieger
Gemeinnützige Fortbildungsgesellschaft für Wasserwirtschaft und Landschaftsentwicklung (GFG) mbH (Faltblatt in 3 Sprachen; Beispiele für Nachrichten- oder Amtsblätter)
<https://www.gfg-fortbildung.de/fortbildungsthemen/gewaesseranlieger>

**Vielen Dank für
Ihre Aufmerksamkeit!**