

Örtliches Hochwasser- und Starkregenvorsorgekonzept Mölsheim



Bürgerworkshop

27.07.2023

Vorgehensweise für die Hochwasser- und Starkregenvorsorgekonzepte der VG Monsheim

Mölsheim



- Startgespräch mit Bürgermeistern und Beigeordneten
- Fragebögen zur Lage innerhalb der jeweiligen Ortschaften
- Erstellung des Kartenmaterials für jede Ortschaft mit Schwerpunkten aus den Daten des IBH vom 20.04.2020
- Vorbegehungen der Ortsgemeinden

Mölsheim



Flörsheim-Dalsheim	06.07.2020
Mölsheim	13.07.2020
Mörstadt	20.07.2020



Monsheim	27.07.2020
Wachenheim	03.08.2020
Hohen-Sülzen	10.08.2020
Offstein	17.08.2020



- Einführung der Bürger:Innen in das Thema Starkregen
- Informationsweitergabe
- Mitarbeit der Bürger:Innen und Anregung zur Eigeninitiative



- Einführung der Bürger:Innen in das Thema Starkregen
- Mitarbeit der Bürger:Innen und Anregung zur Eigeninitiative
- Sensibilisierung für Starkregen- und Hochwasserereignisse



- Ortsspezifische Defizitanalyse
- Auswertung je Ortsgemeinde
- Erstellen eines Hochwasservorsorgekonzepts und eines Maßnahmenkatalogs für jede Ortsgemeinde

Das Hochwasservorsorgekonzept umfasst:

Öffentliche Maßnahmen:




- Informationen über betroffene Schwerpunkte
- Vorbereitung von Gefahrenabwehr und Katastrophenschutz
- Hochwasserangepasstes Planen, Bauen und Sanieren
- Sicherung der Ver- und Entsorgung

Private Maßnahmen:

- Richtiges Verhalten bei einem Hochwasser
- Hochwasser- und Elementarschadensversicherung
- Schutzmaßnahmen an Häusern und Anlagen

Was versteht man unter Starkregen?

- Es liegt **keine eindeutige Definition** eines Starkregens vor, Warnkriterien hängen in der ersten Linie vom Anwendungsfall (Hydrologie, Meteorologie bzw. Stadtentwässerung) ab
- Der DWD warnt vor Starkregen in 3 Stufen (wenn voraussichtlich folgende Schwellenwerte überschritten werden):

WARNEREIGNIS	SCHWELLENWERT	DARSTELLUNG	STUFE
Starkregen	15 bis 25 l/m ² in 1 Stunde 20 bis 35 l/m ² in 6 Stunden		2
Heftiger Starkregen	25-40 l/m ² in 1 Stunde 35-60 l/m ² in 6 Stunden		3
Extrem heftiger Starkregen	> 40 l/m ² in 1 Stunde > 60 l/m ² in 6 Stunden		4

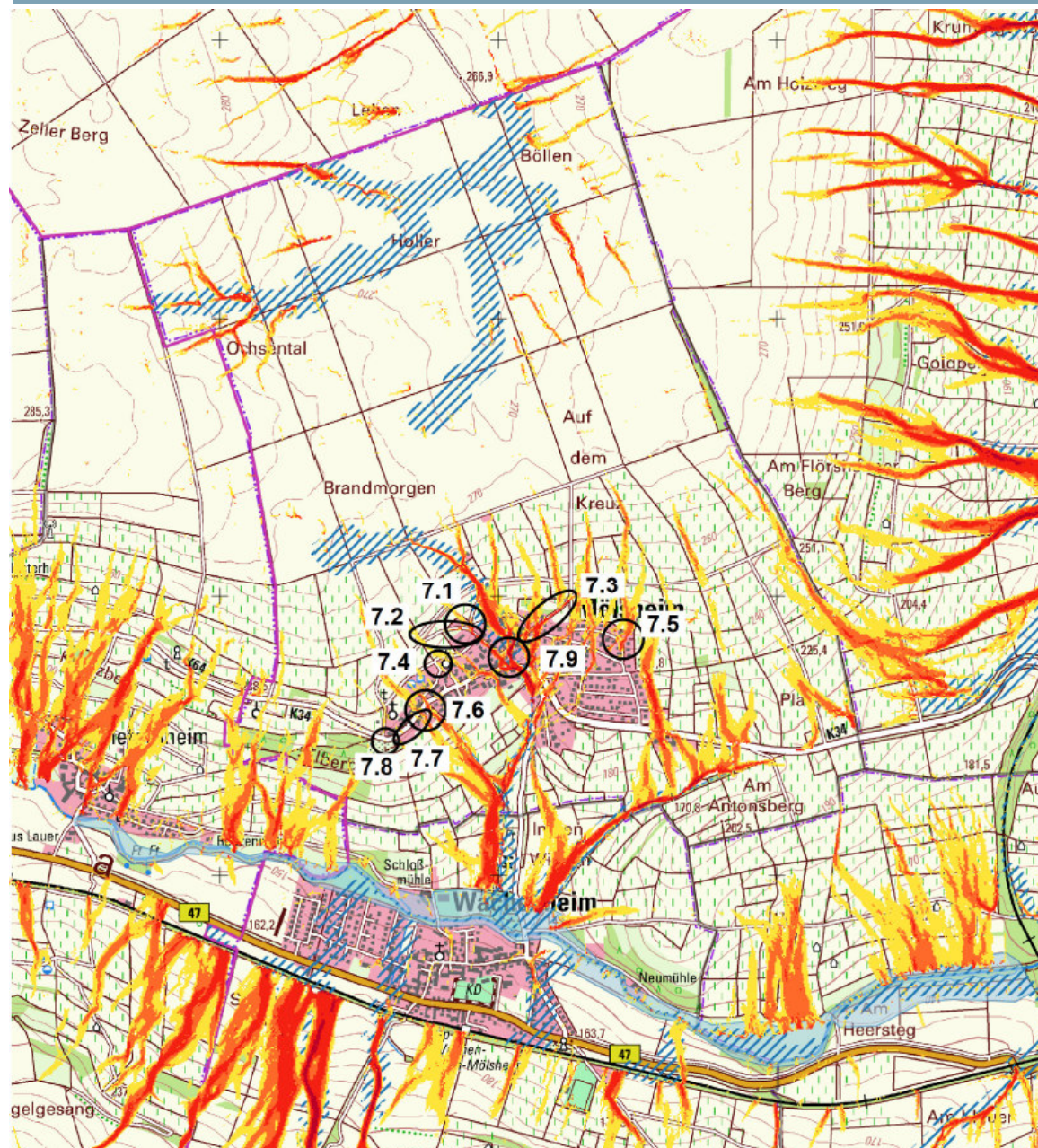
Quelle: www.dwd.de/warnkriterien

- Starkregenereignisse und daraus resultierende Hochwasser sind **nicht vorhersehbar**
- Einen **100%-igen Schutz** vor Hochwasser **gibt es nicht**
- Neben den öffentlichen Stellen beim Land und den Kommunen sind auch betroffene Bürgerinnen und Bürger zur allgemeinen Sorgfaltspflicht aufgerufen

- **WHG § 5 Abs. 2:** Jede Person, die durch Hochwasser betroffen sein kann, ist im Rahmen des ihr Möglichen und Zumutbaren verpflichtet, geeignete Vorsorgemaßnahmen zum Schutz vor nachteiligen Hochwasserfolgen und zur Schadensminderung zu treffen, insbesondere die Nutzung von Grundstücken den möglichen nachteiligen Folgen für Mensch, Umwelt oder Sachwerte durch Hochwasser anzupassen.

- Starkregenereignisse und daraus resultierende Hochwasser sind **nicht vorhersehbar**
- Einen **100%-igen Schutz** vor Hochwasser **gibt es nicht**
- Neben den öffentlichen Stellen beim Land und den Kommunen sind auch betroffene Bürgerinnen und Bürger zur allgemeinen Sorgfaltspflicht aufgerufen

- **WHG § 37 Abs. 1:** Der natürliche Ablauf wild abfließenden Wassers auf ein tiefer liegendes Grundstück darf nicht zum Nachteil eines höher liegenden Grundstücks behindert werden. Der natürliche Ablauf wild abfließenden Wassers darf nicht zum Nachteil eines tiefer liegenden Grundstücks verstärkt oder auf andere Weise verändert werden.



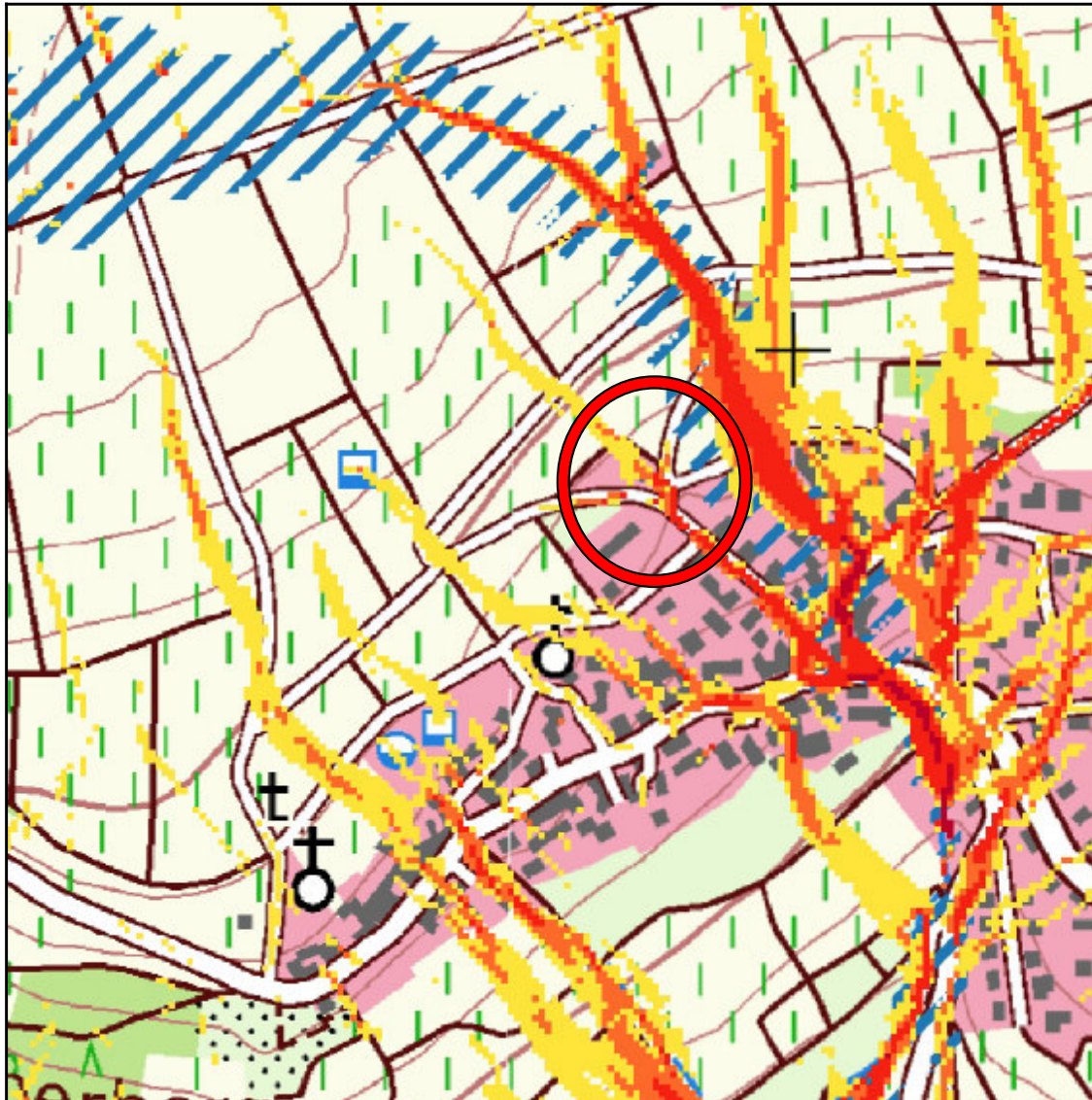
Entstehungsgebiet Sturzflut nach Starkregen

Abflusskonzentration

- gering (akkumuliertes Einzugsgebiet >2,5ha - 5ha)
- mittel (akkumuliertes Einzugsgebiet >5ha - 10ha)
- hoch (akkumuliertes Einzugsgebiet >10 ha - 50 ha)
- sehr hoch (akkumuliertes Einzugsgebiet >50 ha)

Wirkungsbereich Sturzflut nach Starkregen

- potentieller Überflutungsbereich in Auen (HoWaRüPo-Projekt)
- potentielle überflutungsgefährdete Bereiche entlang von Tiefenlinien (EZG >20ha; Überstau 1m, Extrapolation 50m)



Maßnahmensteckbrief

Nummer: 7.1

Sandfänge Hahlgasse Ecke

Oberer Ring

Maßnahme:

Bedarfsgerechter Freischnitt
im Bereich der Sandfänge
vom Bewuchs;
Regelmäßige Räumung der
Sandfänge und bei Bedarf
nach Starkregenfällen

Träger: Ortsgemeinde



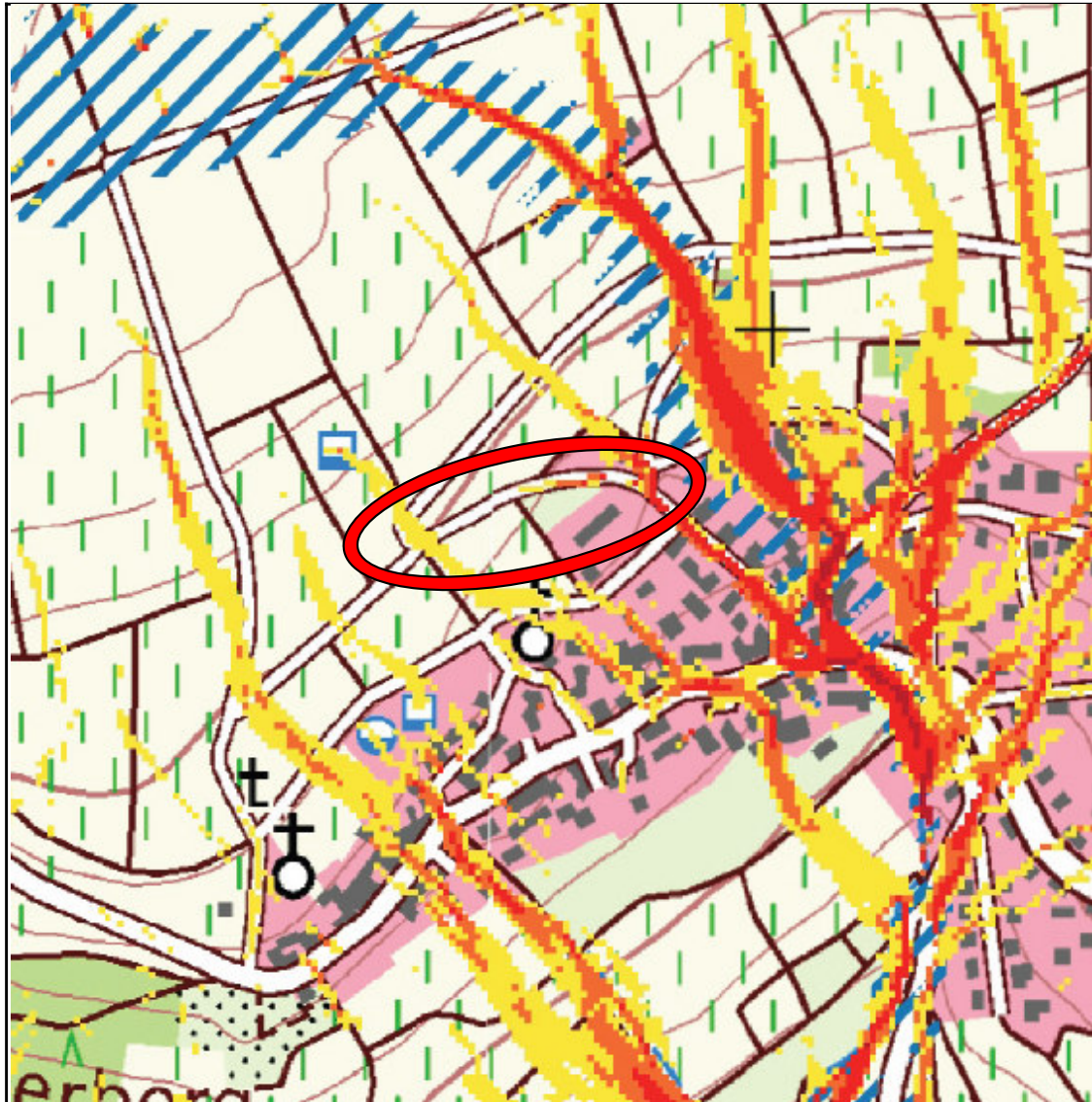
Hahlgasse Ecke Oberer Ring – Zwei Sandfänge



Sandfang Hahlgasse



Sandfang Oberer Ring



Maßnahmensteckbrief

Nummer: 7.2

Oberhalb des Kindergarten

Mölsheims, Richtung Hahlgasse

Maßnahme:

Rückhalteraum zum
verbesserten Schutz der
Ortslage

Träger: Ortsgemeinde



Wirtschaftsweg Richtung Hahlgasse



Maßnahmensteckbrief

Nummer: 7.3

Kalkofen und Sandfang

Maßnahme:

Bedarfsgerechter Freischnitt im Bereich der Sandfänge vom Bewuchs;
Regelmäßige Räumung der Sandfänge und bei Bedarf nach Starkregenfällen,
Bau einer weiteren Querrinne

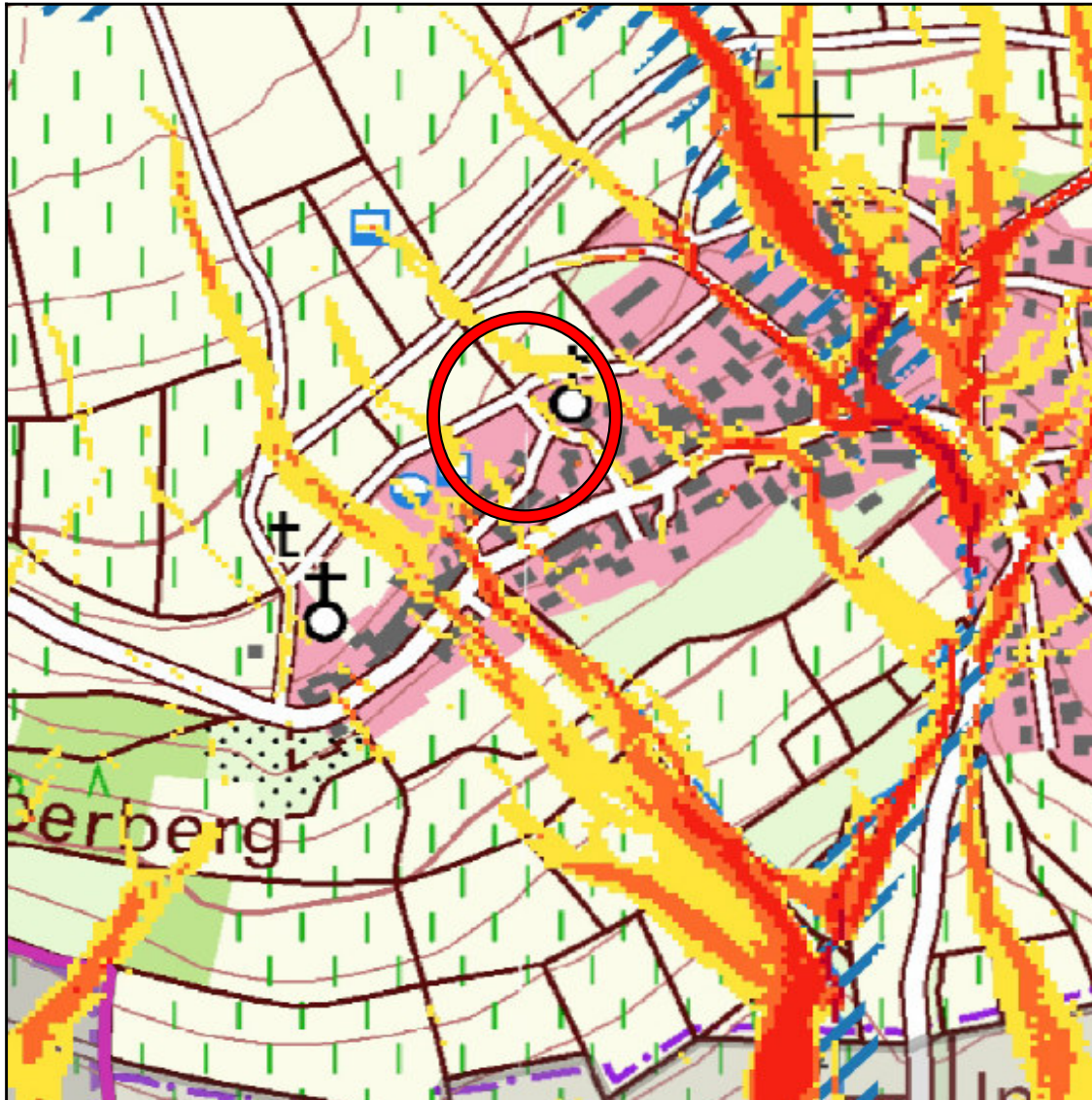
Träger: Ortsgemeinde



Sandfang Kalkofen



Sandfang Kalkofen



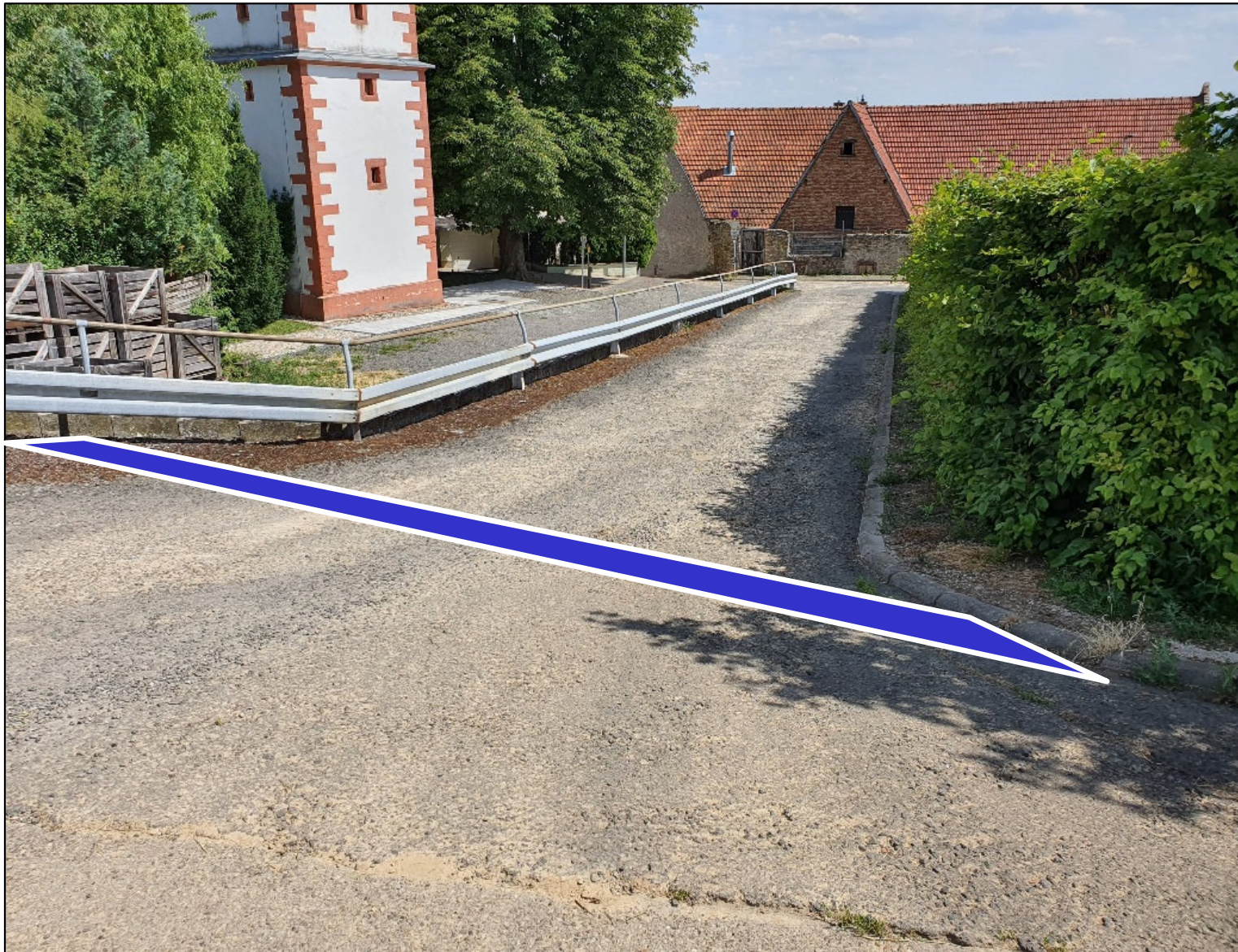
Maßnahmensteckbrief

Nummer: 7.4

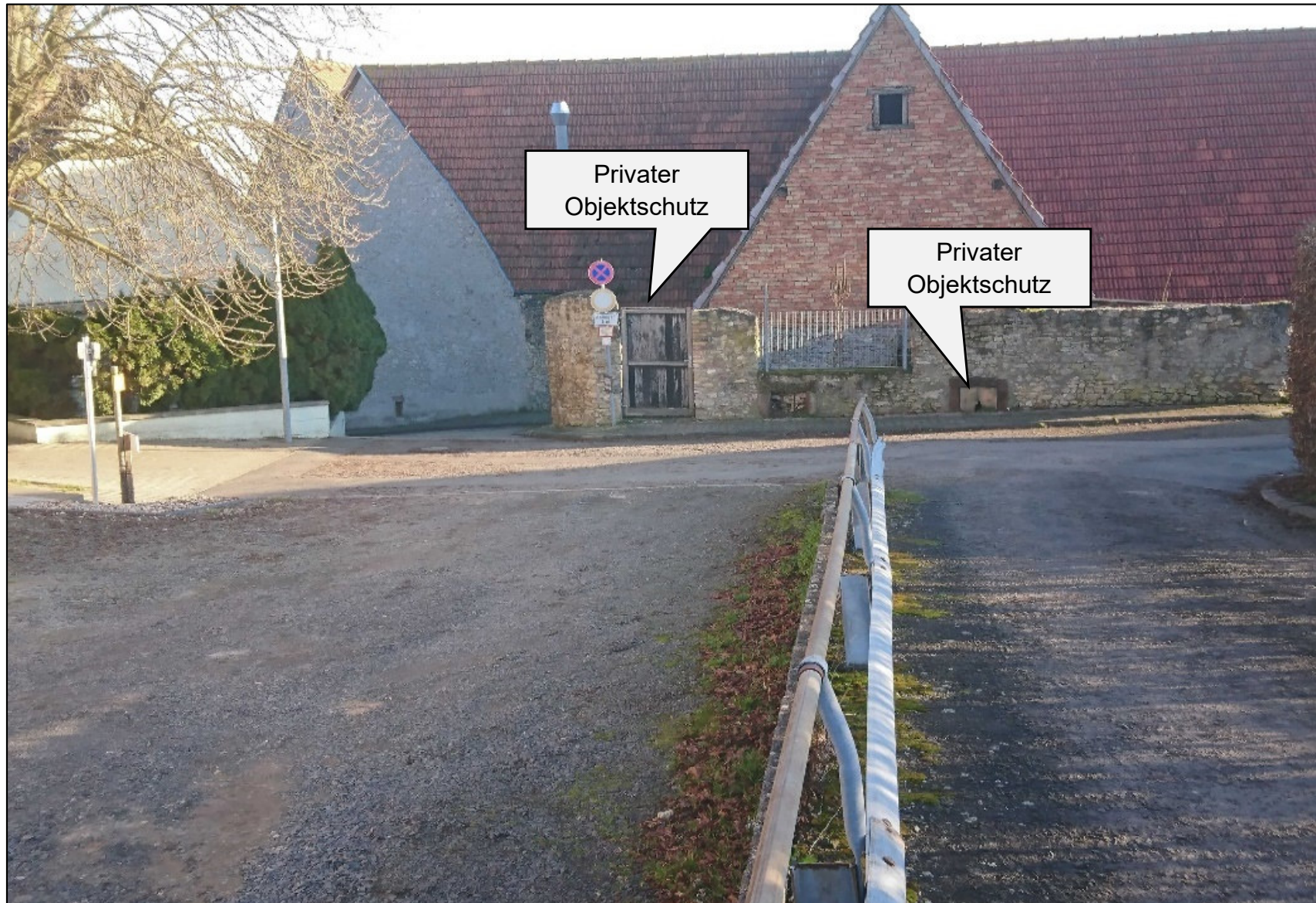
Kirchgasse

Maßnahme: Bau einer Querrinne,
Private Objektschutzmaßnahme (Kellerfenster)

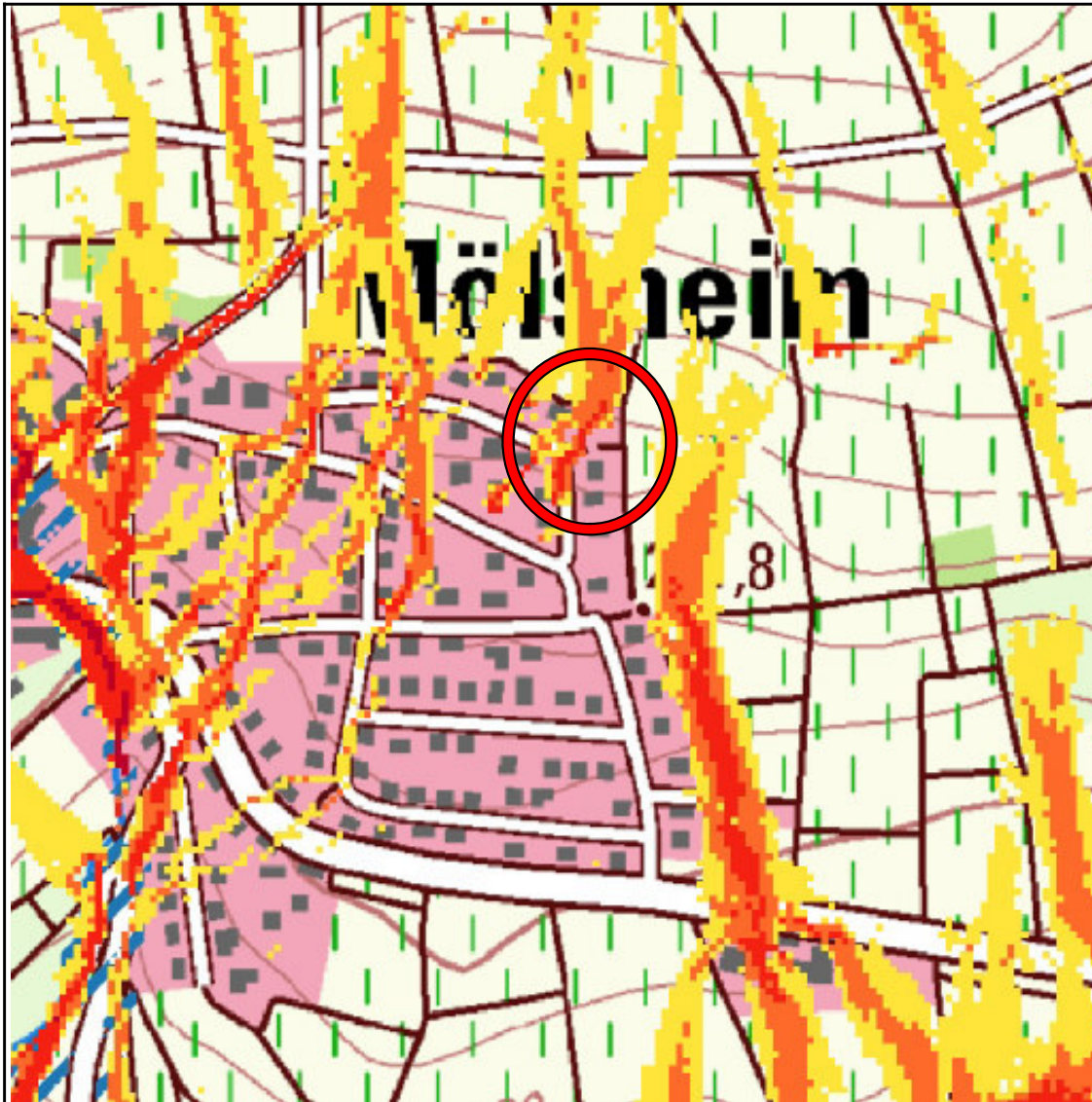
Träger: Ortsgemeinde, Anlieger



Kirchgasse



Kirchgasse



Maßnahmensteckbrief

Nummer: 7.5

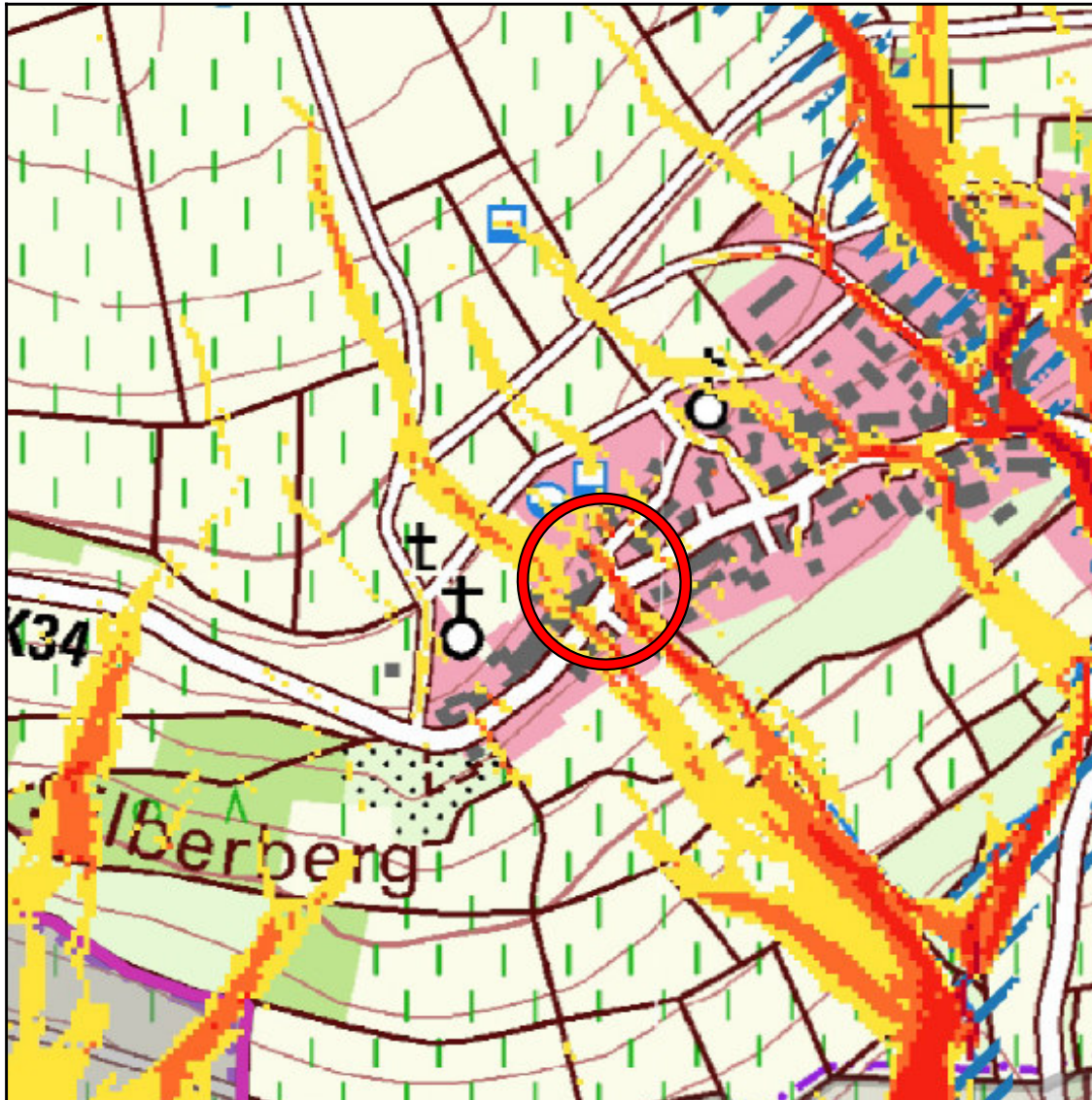
Am Mäuerchen

Maßnahme:
Änderung der
Wasserführung des
Wirtschaftsweges östlich
der Ortslage;
Privater Objektschutz

Träger: Ortsgemeinde;
Anlieger



Am Mäuerchen



Maßnahmensteckbrief

Nummer: 7.6

Hauptstraße – Kreuzung

Brunnenstraße

Maßnahme:

Abflachung des Bordsteins
und Bürgersteigs
Hauptstraße 48
Privater Objektschutz

Träger: Ortsgemeinde
Anlieger



Wirtschaftsweg Richtung Wachenheim



Hauptstraße – Weg zum Tal



Hauptstraße 48



Hauptstraße 48



Maßnahmensteckbrief

Nummer: 7.7

Hauptstraße – Weinrast und
Parkplatz

Maßnahme:

Entfernung eines oder
mehrere Randsteine am
Parkplatz für einen
geregelten Ablauf des
Niederschlagswassers

Träger: Ortsgemeinde



Hauptstraße – Weinrast



Hauptstraße – Weinrast – Parkplatz



Maßnahmensteckbrief

Nummer: 7.8

Hauptstraße – Ortsausgang

Richtung Zell

Maßnahme:
Umgestaltung des
Einlaufbauwerkes

Träger: LBM



Hauptstraße – Ortsausgang Richtung Zell



Hauptstraße – Ortsausgang Richtung Zell, Einlauf



Maßnahmensteckbrief

Nummer: 7.8

Hahlgasse und Kalkofen

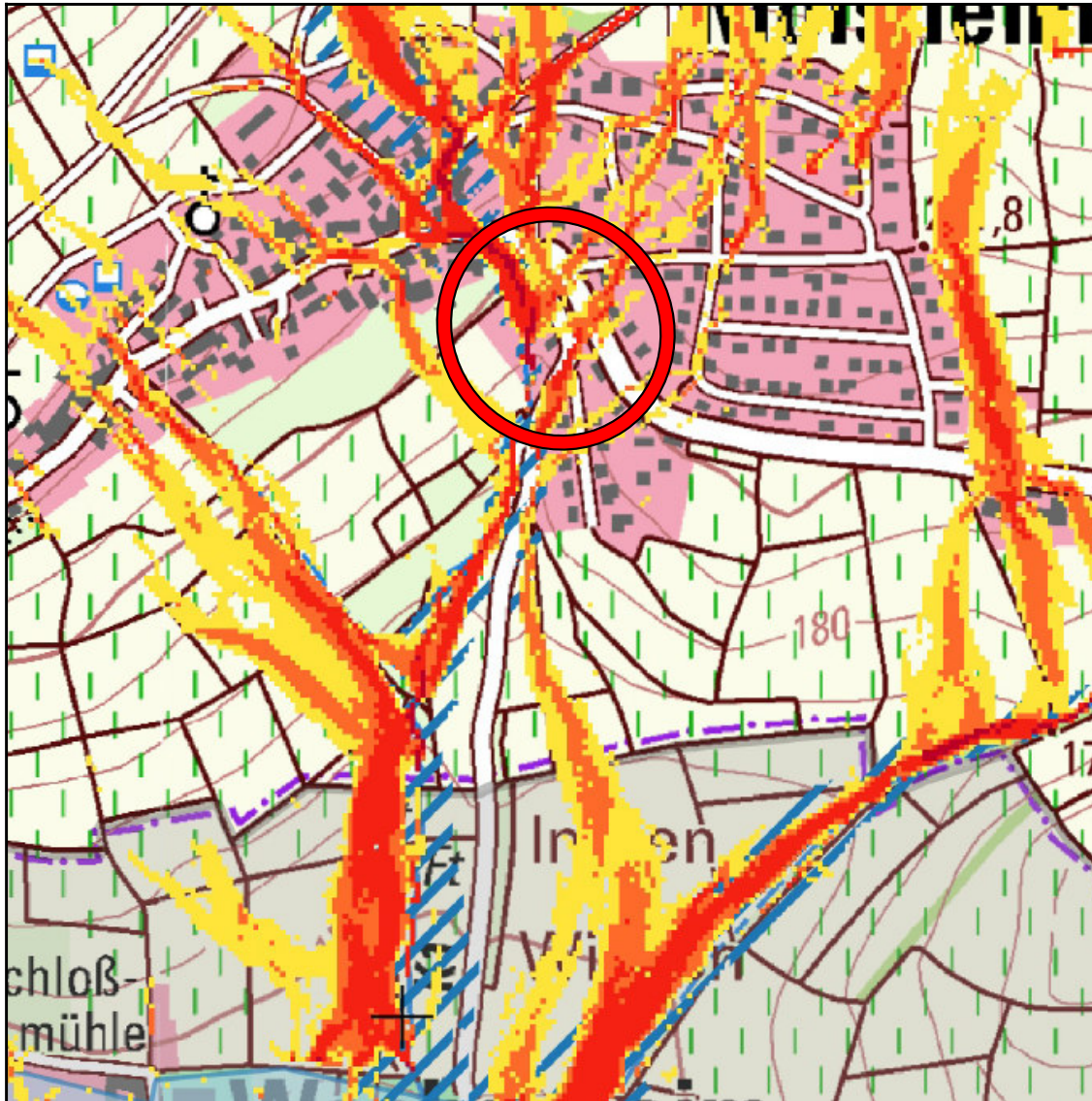
Maßnahme:

Private
Objektschutzmaßnahmen

Träger: Anlieger



Hahlgasse



Maßnahmensteckbrief

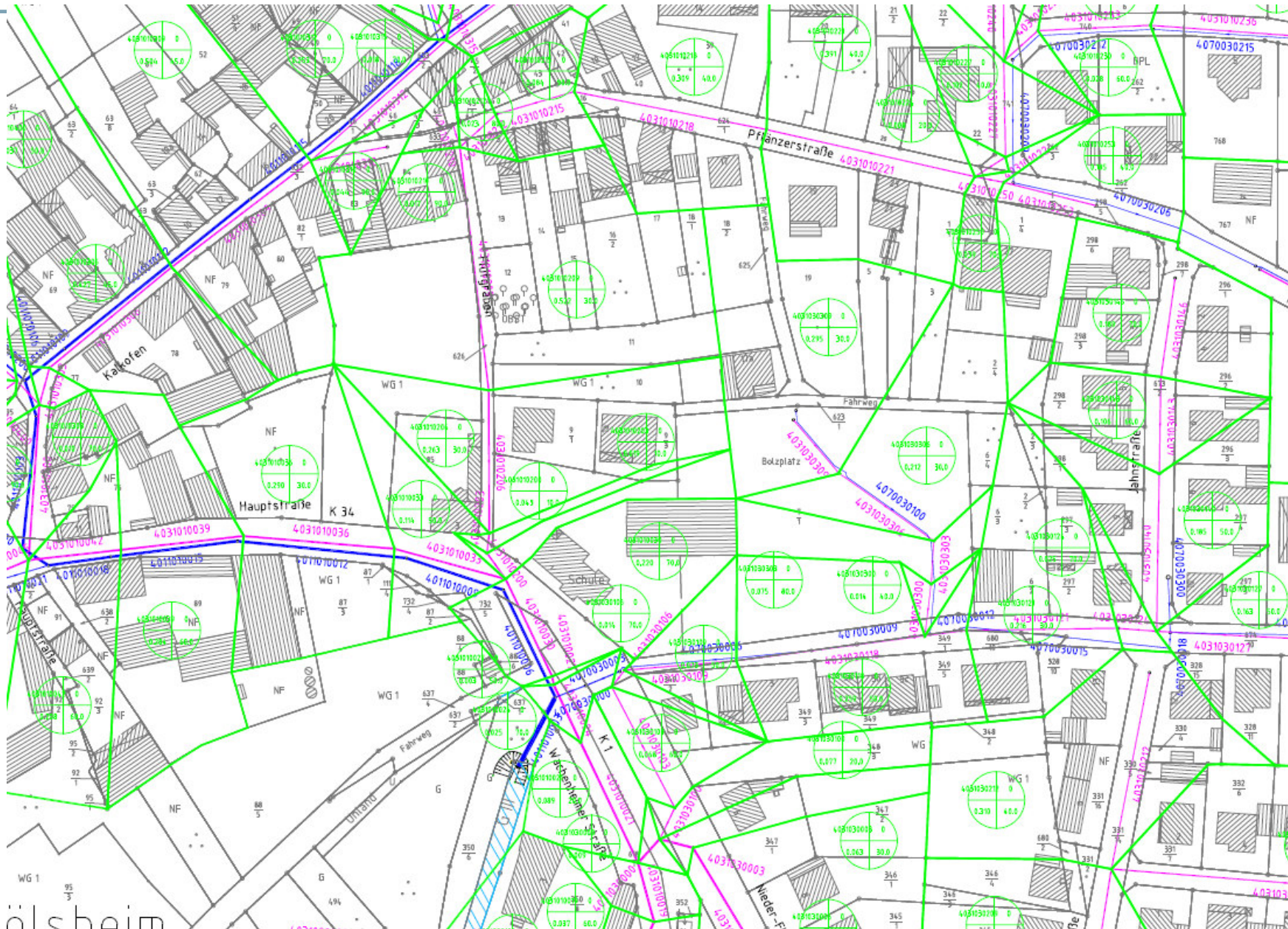
Nummer: 7.9

Wachenheimer Straße

Maßnahme: Abfluss zum
Mölsheimer Bach
herstellen

Träger:
Verbandsgemeinde

Mölsheim





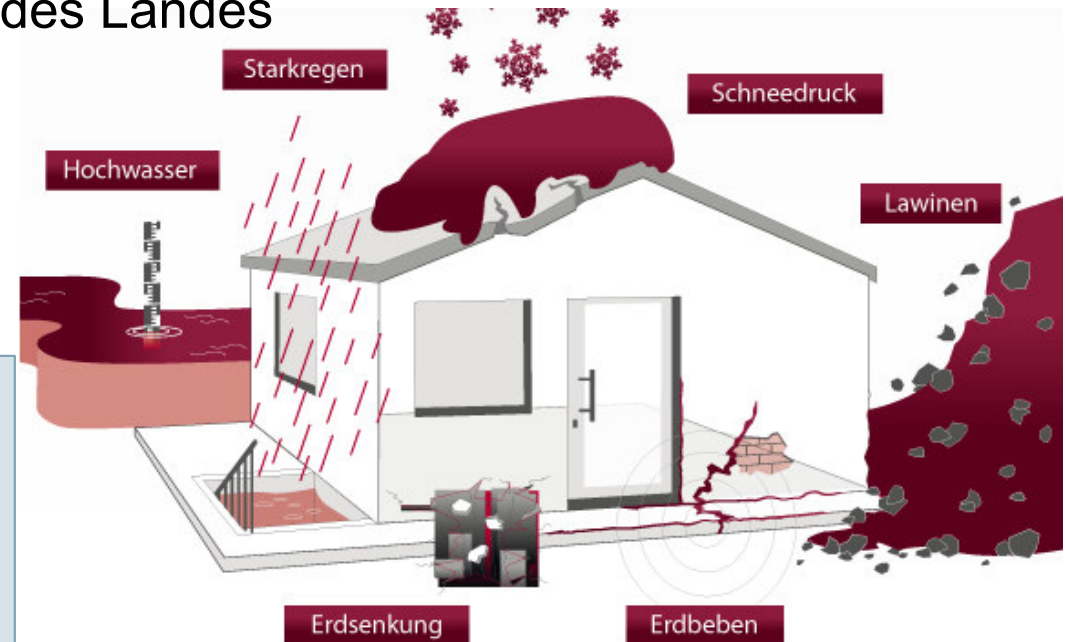
Wachenheimer Straße

Private Hochwasservorsorge

Wie kann ich mein Haus gegen Elementarschaden sichern?

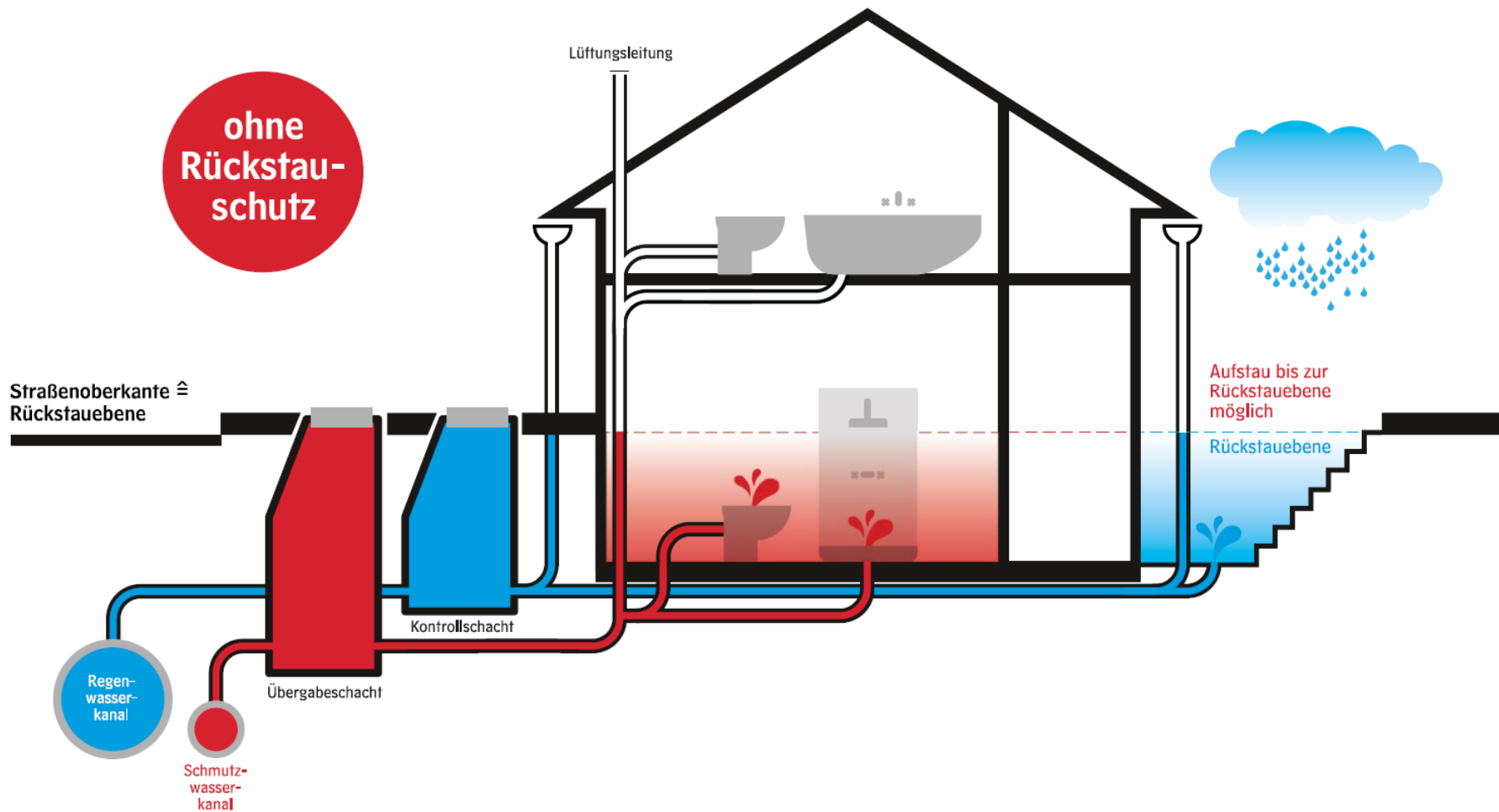
- Elementarschadenversicherung als Ergänzung der Wohngebäude und/oder Hausratversicherung
- Elementarschadenskampagne des Landes

Infotelefon der
Verbraucherzentrale:
06131-2848-868
Beratungszeiten:
Montag 9-12, Mittwoch 13-16 Uhr



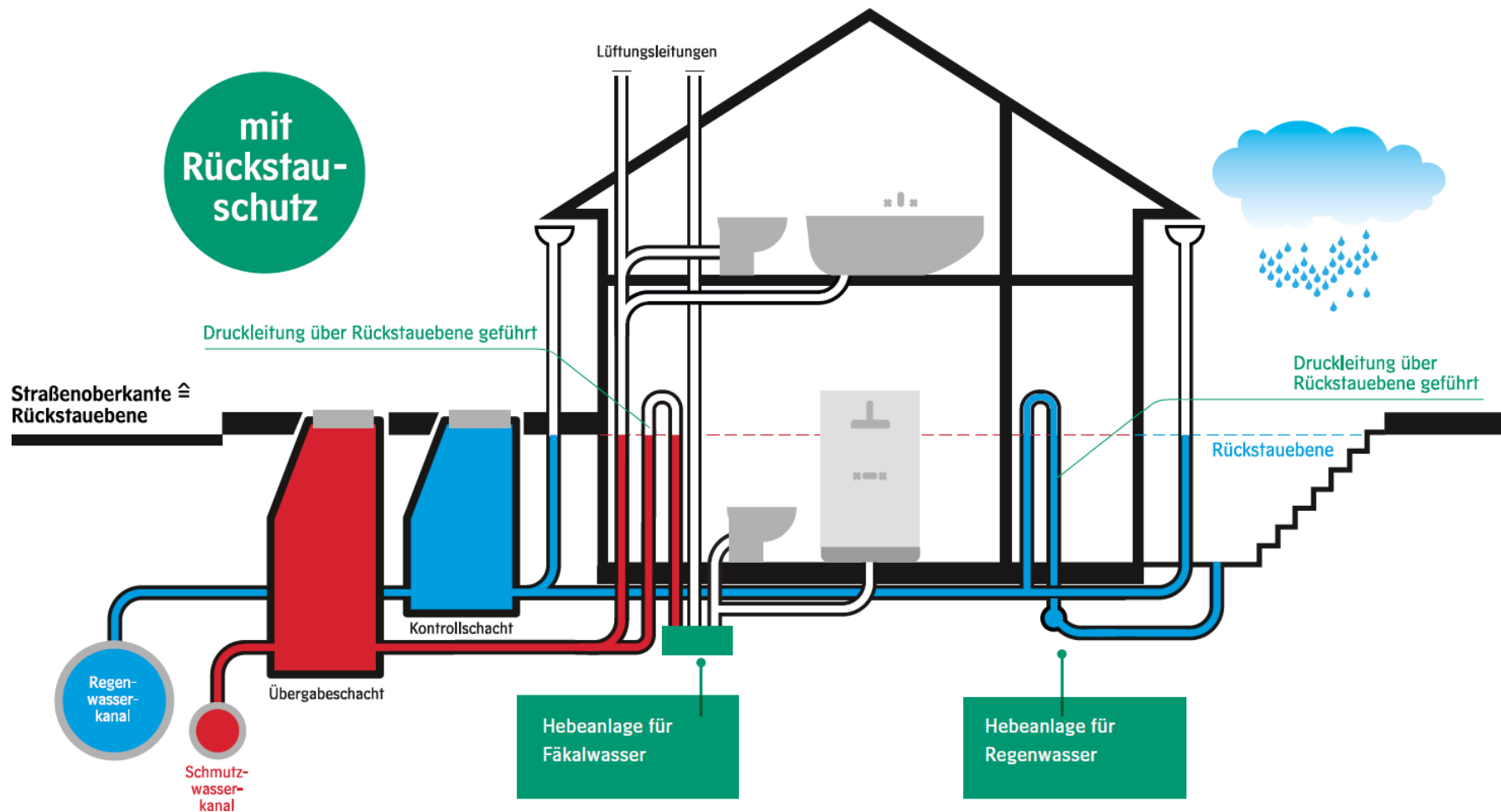
Quelle: naturgefahren.rlp-umwelt.de

Private Hochwasservorsorge



Quelle: Stadtentwässerung Hannover – Überflutungsschutz Starkregen (2018)

Private Hochwasservorsorge



Quelle: Stadtentwässerung Hannover – Überflutungsschutz Starkregen (2018)

Private Hochwasservorsorge

Welche Verhaltensvorsorgen kann ich treffen?

- Regelmäßige Reinigung der Regenrinne



Quelle: Bundesamt für Bevölkerungsschutz und Katastrophenhilfe (2015)

Private Hochwasservorsorge

Welche Verhaltensvorsorgen kann ich treffen?

- Kellerräume **nicht** als Schlafzimmer nutzen!



Quelle: Informations- und Beratungszentrum Hochwasservorsorge (2021)

Private Hochwasservorsorge

Welche Verhaltensvorsorgen kann ich treffen?

- Das Lagern von Holz, etc. führt zu Verklausungen und verhindert das abfließen des Wassers



Quelle: Informations- und Beratungszentrum Hochwasservorsorge (2021)

Private Hochwasservorsorge

Welche Verhaltensvorsorgen kann ich treffen?

- Das Entfernen von Gullideckeln und Schmutzfängen kann zur Gefahr werden und hilft nicht, dass das Hochwasser schneller abfließt!



Quelle: Informations- und Beratungszentrum Hochwasservorsorge (2021)

Warnapps als Informationsvorsorge

- Apps wie Katwarn, NINA oder die Warnapp des DWD

Warnungen fürs Smartphone



KATWARN



DWD

NEU Version 2.3



NINA
Notfall-Informations- und Nachrichten-App

Abonnierte Orte

Aktive Warnungen (farbiges Icon)

Ort hinzufügen

Mölsheim

	Bereich	Maßnahme	Zuständigkeit
1	Hahlgasse Ecke Oberer Ring (s. 7.1)	Bedarfsgerechter Freischnitt im Bereich der Sandfänge von Bewuchs	Ortsgemeinde
2	Hahlgasse Ecke Oberer Ring (s. 7.1)	Regelmäßige Räumung der Sandfänge und bei Bedarf nach Starkregenfällen	Ortsgemeinde
3	Wirtschaftsweg oberhalb des Kindergartens Mölsheim (s. 7.2)	Regenrückhalteraum zum verbesserten Schutz der Ortslage	Ortsgemeinde
4	Kalkofen und Sandfang (s. 7.3)	Bedarfsgerechter Freischnitt im Bereich der Sandfänge von Bewuchs	Ortsgemeinde
5	Kalkofen und Sandfang (s. 7.3)	Regelmäßige Räumung der Sandfänge und bei Bedarf nach Starkregenfällen	Ortsgemeinde
6	Kalkofen und Sandfang (s. 7.3)	Bau einer weiteren Querrinne	Ortsgemeinde
7	Kirchgasse (s. 7.4)	Bau einer Querrinne	Ortsgemeinde
8	Am Mäuerchen (s. 7.5)	Änderung der Wasserführung des Wirtschaftswegs östlich der Ortslage	Ortsgemeinde
9	Hauptstraße – Ecke Brunnenstraße (s. 7.6)	Abflachung des Bordsteins und Bürgersteigs	Ortsgemeinde
10	Hauptstraße – Weinrast und Parkplatz (s. 7.7)	Entfernung eines oder mehrerer Randsteine für einen geregelten Ablauf des Niederschlagswassers	Ortsgemeinde
11	Hauptstraße – Ortsausgang Richtung Zell (s. 7.8)	Umgestaltung des Einlaufbauwerkes	LBM und Ortsgemeinde
12	Mölsheim	Regelmäßige Informationsbeschaffung über aktuelle Wetterlagen	Orts- Verbandsgemeinde/ Feuerwehr
13	Mölsheim	Aufklärung der Bevölkerung über mögliche Informationsquellen (KatWarn, Nina, Cell-Broadcasting etc.)	Ortsgemeinde/ Verbandsgemeinde

Legende für die Dringlichkeit der Umsetzung:

- = hohe Priorität
- = mittlere Priorität
- = niedrige Priorität

14	Mölsheim	Installation von Sirenenwarnsystemen	Ortsgemeinde/ Feuerwehr
15	Mölsheim	Durchsagen per Lautsprecher (über Sirensystem oder per Fahrzeug)	Ortsgemeinde/ Feuerwehr
16	Mölsheim	Lehrgänge für die Mitarbeiter der Feuerwehr für den Umgang mit Starkregen	Orts- Verbandsgemeinde/ Feuerwehr
17	Mölsheim	Erstellung von Evakuierungsplänen für öffentliche Gebäude	Orts- Verbandsgemeinde/ Feuerwehr
18	Mölsheim	Erstellen von Alarm und Einsatzplänen	Orts- Verbandsgemeinde/ Feuerwehr
19	Mölsheim	Ausrüstung und Ausstattung der Feuerwehr für die Einsätze bei Starkregen (Sandsäcke, Pumpen, etc.)	Orts- Verbandsgemeinde/ Feuerwehr
20	Mölsheim	Freihalten von Überschwemmungsgebieten, Tiefenlinien und Hanglagen (Abstandsregelung zu Gewässern aus dem WHG)	Ortsgemeinde
21	Mölsheim	Aufklärung, Information und Beratung zum hochwasserangepassten Bauen, Planen und Sanieren	Ortsgemeinde
22	Mölsheim	Hochwasserangepasste Verkehrsinfrastruktur	Verbandsgemeinde/ LBM
23	Mölsheim	Hochwasserangepasste Ver- und Entsorgung	Verbandsgemeinde

Mölsheim

	Bereich	Maßnahme	Zuständigkeit
		Private Maßnahmen	
24	Kirchgasse (s. 7.4)	Private Objektschutzmaßnahmen	Anlieger
25	Am Mauerchen (s. 7.5)	Private Objektschutzmaßnahmen	Anlieger
26	Hahlgasse und Kalkofen (s. 7.9)	Private Objektschutzmaßnahmen	Anlieger
27	Mölsheim	Ebenerdige Wohnungseingänge vermeiden	Anlieger
28	Mölsheim	Tiefliegende Garageneinfahrten durch mobilen Schutz sichern oder möglichst ganz vermeiden	Anlieger
29	Mölsheim	Erhöhung der Ummauerung von Lichtschächten um min. 15 cm	Anlieger
30	Mölsheim	Verwendung von wasserresistenten/-beständigen Baumaterialien	Anlieger
31	Mölsheim	Schutz vor Außengebietswasser durch Erdwälle (Nachbarn dürfen hierbei nicht zu Schaden kommen)	Anlieger
32	Mölsheim	Nachträglicher Einbau von Türen und Kellerfenstern zum Schutz vor eindringendem Wasser (Druckwasserdicht)	Anlieger
33	Mölsheim	Lagerung von gesundheits- oder umweltschädlichen Stoffen außerhalb der von Überschwemmung gefährdeter Räume	Anlieger

34	Mölsheim	Sicherung von Heizöl- und Gefahrstofftanks	Anlieger
35	Mölsheim	Angepasste Nutzung überflutungsgefährdeter Stockwerke und Bereiche einer Wohnung; Sichere Aufbewahrung wichtiger Dokumente, persönlicher Gegenstände und Wertsachen	Anlieger
36	Mölsheim	Installation einer Hebeanlage oder einer Regenrückstauklappe und deren regelmäßige Wartung	Anlieger
37	Mölsheim	Meldeketten zur Informationsweitergabe an Benachteiligte bzw. alte Mitbürger	Anlieger / Feuerwehr
38	Mölsheim	Keine Lagerung von Gegenständen (Brennholz, etc.) im Auenbereich der Gewässer	Anlieger
39	Mölsheim	Abschluss einer Elementarschadensversicherung	Anlieger

Hochwasserinformationen für Bewohner

Informationspaket für Bewohner

- Infos zu Versicherungen Warn-Apps, etc.

Online-Links:

Hochwassergefahrenkarten für Rheinland-Pfalz sowie Informationen zur Hochwasser- und Starkregenvorsorge

<https://hochwassermanagement.rlp-umwelt.de> (Stand: 20.11.2022)

<https://hochwassermanagement.rlp-umwelt.de/servlet/is/8701/> (Stand: 20.11.2022)

Hochwasserfrühwarnung für Rheinland-Pfalz

<http://fruehwarnung.hochwasser-rlp.de/> (Stand: 20.11.2022)

The screenshot shows a navigation bar with several menu items. The item 'HOCHWASSER- & NOTFALL-VORSORGE' is circled in red. Other items include 'BÜRGERSERVICE', 'AMTSBLATT', and 'RATS- UND BÜRGER-INFORMATIONSSYSTEM'. There are also two text boxes above the navigation bar: one about a necessary appointment for the Bürgerbüro and another about job openings.

Leitfaden der Verbraucherzentrale für Schäden durch Hochwasser und Starkregen

https://www.verbraucherzentrale-rlp.de/sites/default/files/2021-07/VZ_Leitfaden_Elementarschaden_2021_web.pdf (Stand: 20.11.2022)

Hochwasserangepasstes Planen, Bauen und Sanieren

<https://hochwassermanagement.rlp-umwelt.de/servlet/is/176957/> (Stand: 20.11.2022)

Hochwasserschutzfibel - Objektschutz und bauliche Vorsorge

<https://www.bbsr.bund.de/BBSR/DE/veroeffentlichungen/ministerien/bmi/verschiedene-themen/2019/hochwasserschutzfibel.html> (Homepage) (Stand: 20.11.2022)

https://www.bmi.bund.de/SharedDocs/downloads/DE/publikationen/themen/bauen/wohnen/hochwasserschutzfibel.pdf?__blob=publicationFile&v=3 (Stand: 20.11.2022)

Bürgerinformationen für Sturzflut und Hochwasser

https://www.bb.kbund.de/SharedDocs/Downloads/DE/Mediathek/Publikationen/Risikomanagement/unterschaetzte-risiken-strakregen-sturzfluten.pdf?__blob=publicationFile&v=8 (Stand: 20.11.2022)

Hochwasservorsorge „Möglichkeiten der Bauvorsorge im Bestand“(A3)

https://hochwassermanagement.rlp-umwelt.de/servlet/is/177064/Poster_Bauvorsorge_A3.pdf?command=downloadContent&filename=Poster_Bauvorsorge_A3.pdf (Stand: 20.11.2022)

Informationen und Hinweise:

<https://www.vg-monsheim.de/buerger-service/hochwasser-notfallvorsorge/hochwasservorsorge/allgemeine-informationen/>

**Vielen Dank für
Ihre Aufmerksamkeit!**